

Wielki egzamin. Klasa I - GI/3 / wersja testu: A / Raport ogólnopolski.

rok szkolny

liczba uczniów

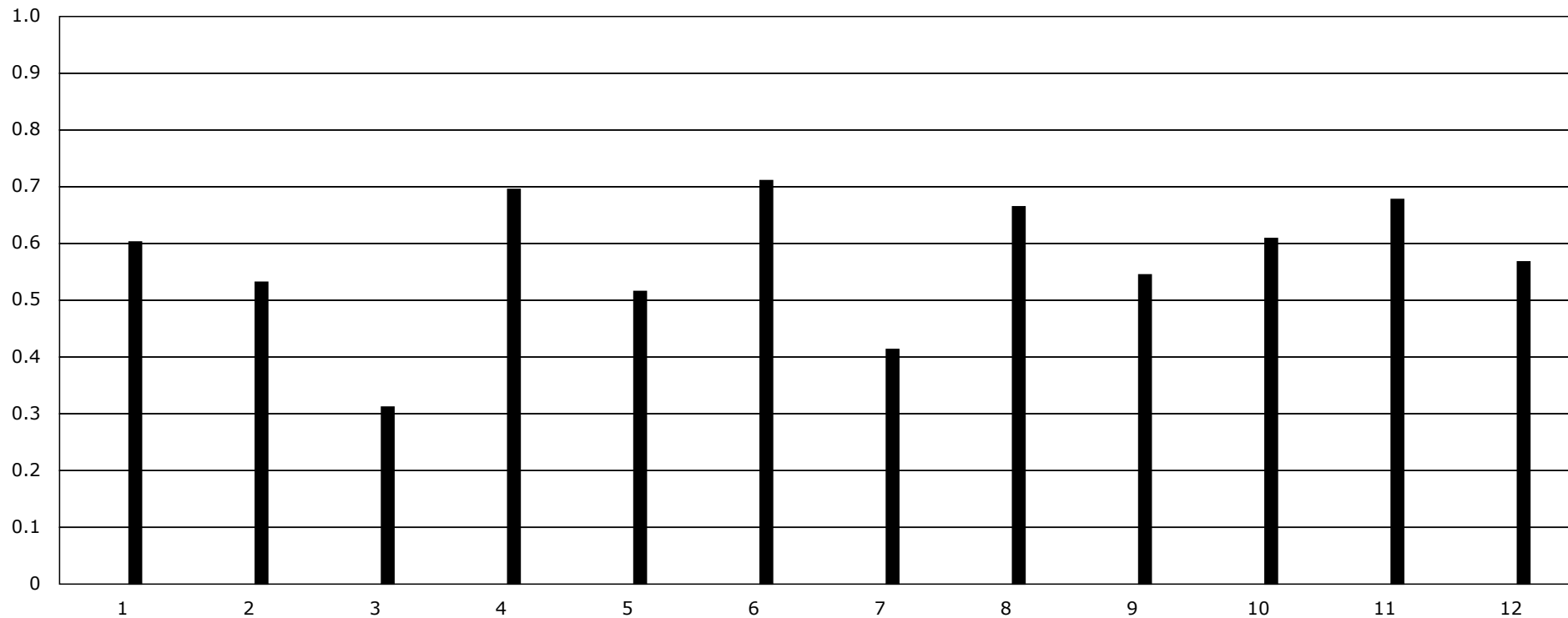
2006/7

2916

średnia ogólnopolska (dla obu wersji):

13.57 pkt

Rozkład łatwości dla zadań



Uwagi:

średnia - suma punktów uzyskanych we wszystkich zadaniach podzielona przez liczbę uczniów

łatwość - stosunek sumy punktów uzyskanych przez uczniów z jednego zadania do sumy punktów możliwych do uzyskania z tego zadania przez uczniów

Wielki egzamin. Klasa I - GI/3 / wersja testu: B / Raport ogólnopolski.

rok szkolny

liczba uczniów

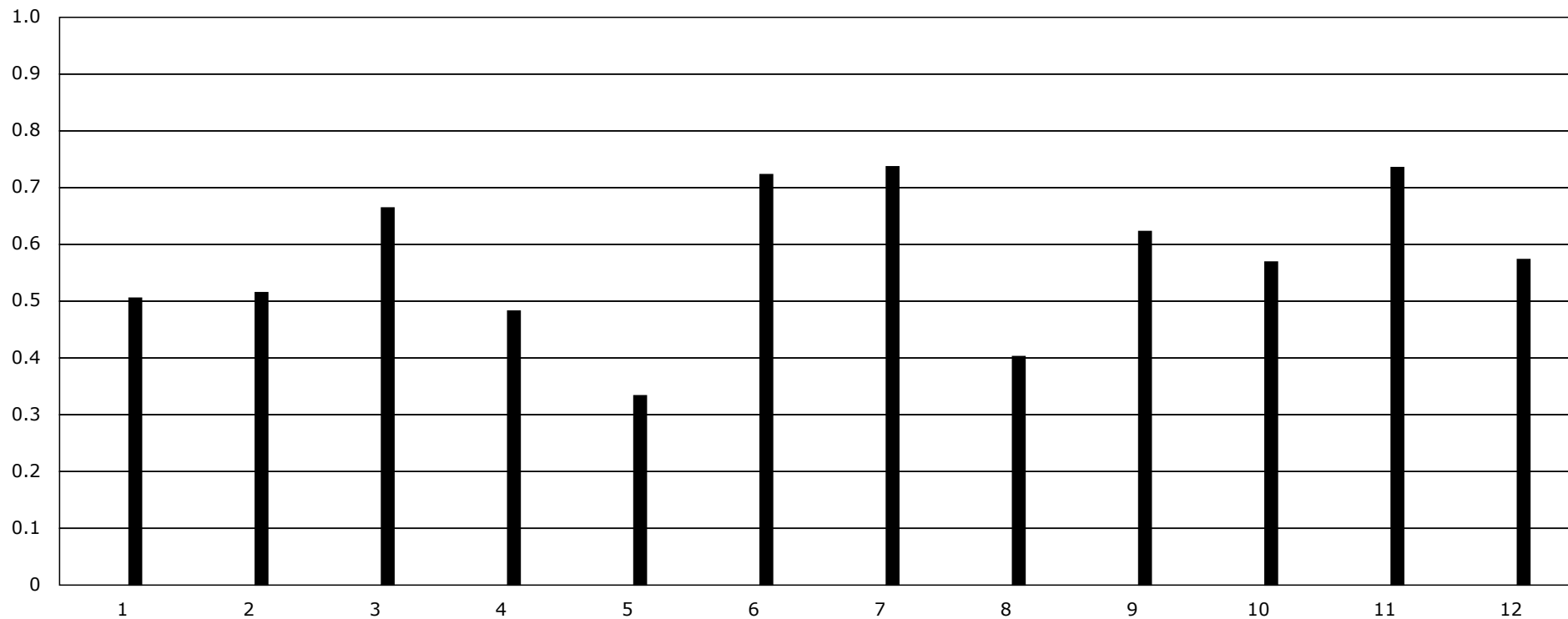
2006/7

2916

średnia ogólnopolska (dla obu wersji):

13.57 pkt

Rozkład łatwości dla zadań



Uwagi:

średnia - suma punktów uzyskanych we wszystkich zadaniach podzielona przez liczbę uczniów

łatwość - stosunek sumy punktów uzyskanych przez uczniów z jednego zadania do sumy punktów możliwych do uzyskania z tego zadania przez uczniów

Wielki egzamin. Klasa II - GII/3 / wersja testu: A / Raport ogólnopolski.

rok szkolny

liczba uczniów

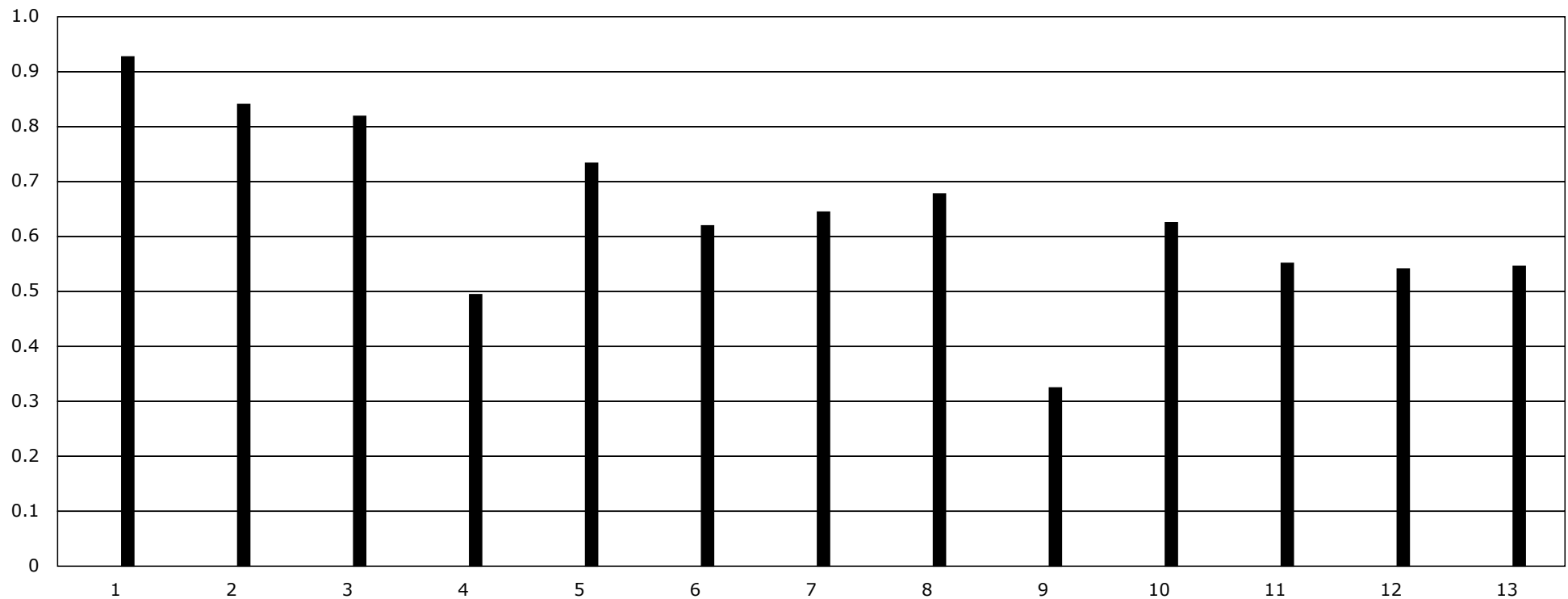
2006/7

1725

średnia ogólnopolska (dla obu wersji):

14.24 pkt

Rozkład łatwości dla zadań



Uwagi:

średnia - suma punktów uzyskanych we wszystkich zadaniach podzielona przez liczbę uczniów

łatwość - stosunek sumy punktów uzyskanych przez uczniów z jednego zadania do sumy punktów możliwych do uzyskania z tego zadania przez uczniów

Wielki egzamin. Klasa II - GII/3 / wersja testu: B / Raport ogólnopolski.

rok szkolny

liczba uczniów

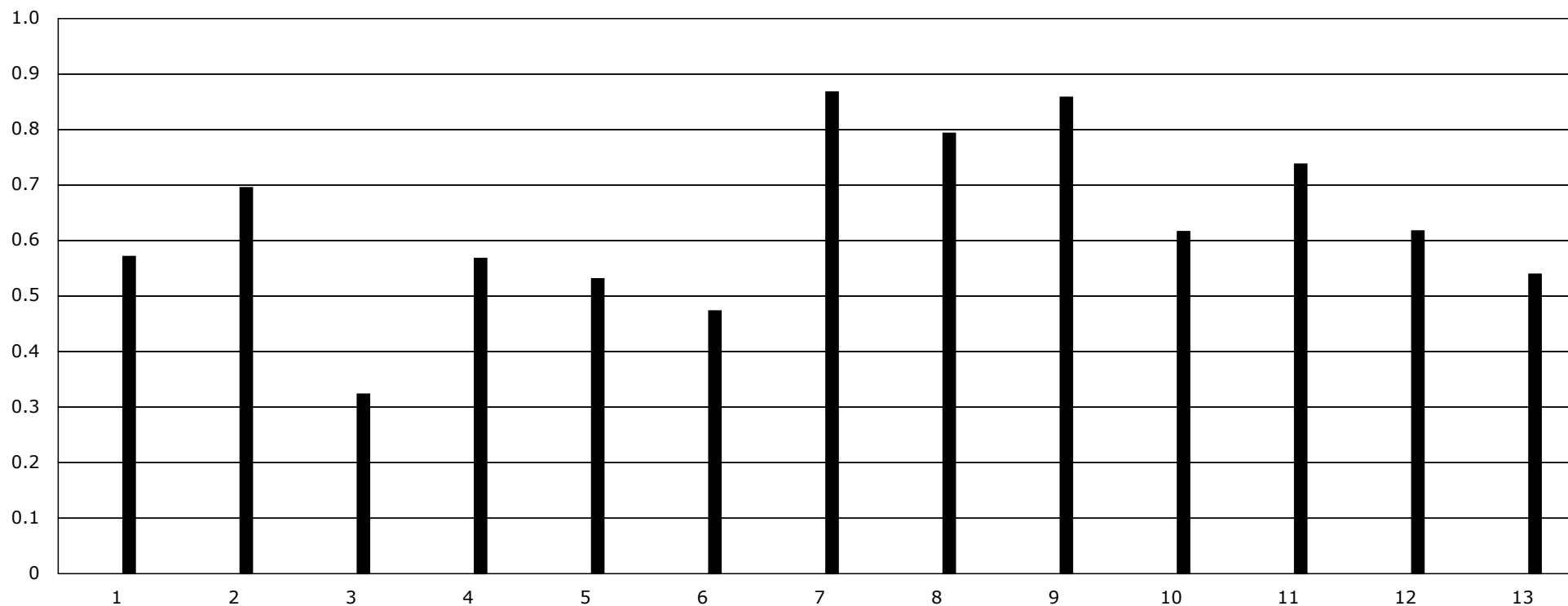
2006/7

1725

średnia ogólnopolska (dla obu wersji):

14.24 pkt

Rozkład łatwości dla zadań



Uwagi:

średnia - suma punktów uzyskanych we wszystkich zadaniach podzielona przez liczbę uczniów

łatwość - stosunek sumy punktów uzyskanych przez uczniów z jednego zadania do sumy punktów możliwych do uzyskania z tego zadania przez uczniów

Wielki egzamin. Klasa III - GIII/3 / wersja testu: A / Raport ogólnopolski.

rok szkolny

liczba uczniów

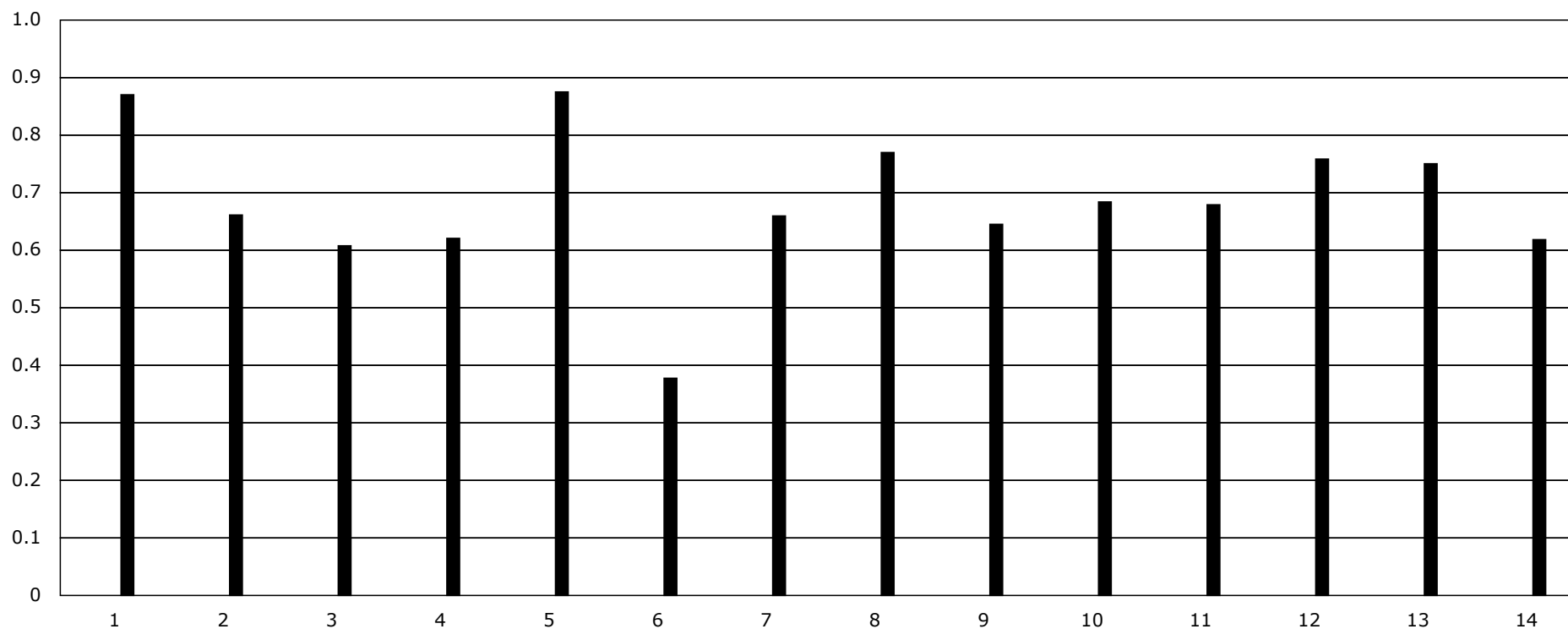
2006/7

1199

średnia ogólnopolska (dla obu wersji):

21.74 pkt

Rozkład łatwości dla zadań



Uwagi:

średnia - suma punktów uzyskanych we wszystkich zadaniach podzielona przez liczbę uczniów

łatwość - stosunek sumy punktów uzyskanych przez uczniów z jednego zadania do sumy punktów możliwych do uzyskania z tego zadania przez uczniów

Wielki egzamin. Klasa III - GIII/3 / wersja testu: B / Raport ogólnopolski.

rok szkolny

liczba uczniów

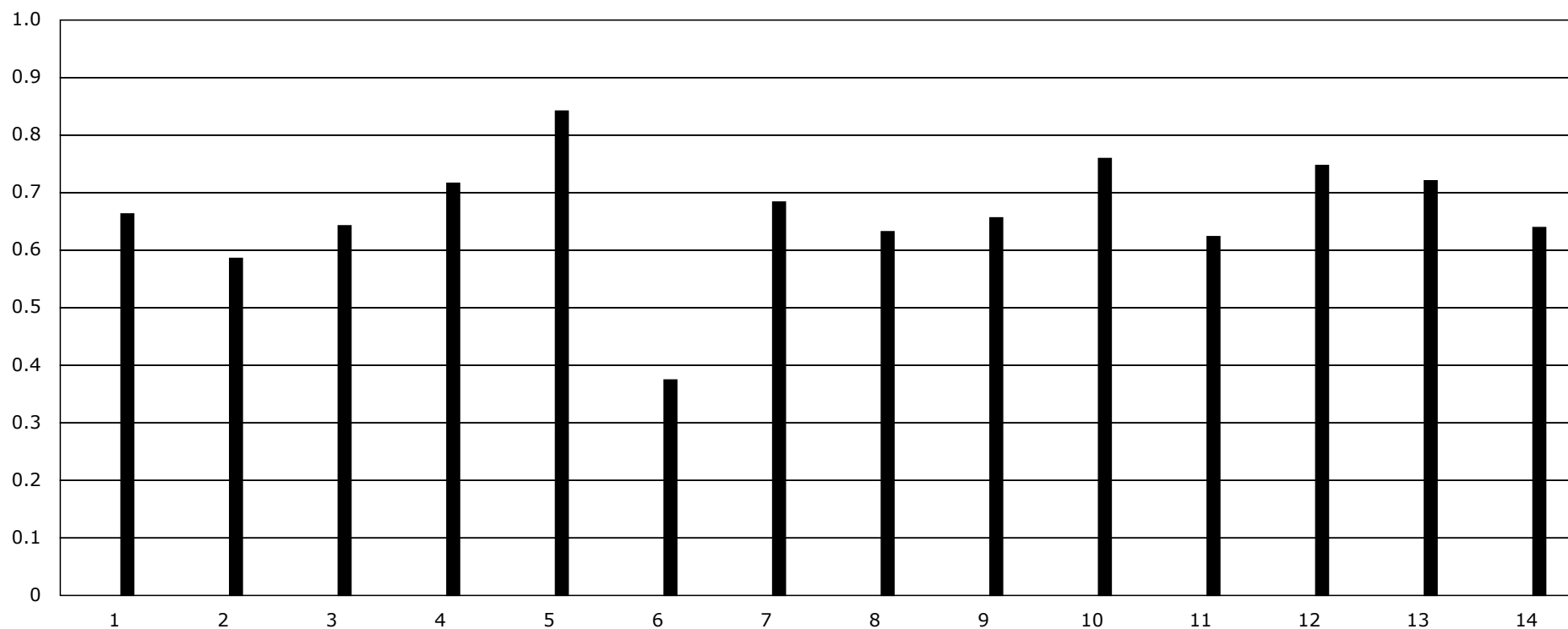
2006/7

1199

średnia ogólnopolska (dla obu wersji):

21.74 pkt

Rozkład łatwości dla zadań



Uwagi:

średnia - suma punktów uzyskanych we wszystkich zadaniach podzielona przez liczbę uczniów

łatwość - stosunek sumy punktów uzyskanych przez uczniów z jednego zadania do sumy punktów możliwych do uzyskania z tego zadania przez uczniów