

# Wielki sprawdzian. Klasa 4 - IV/3 / wersja testu: A / Raport ogólnopolski.

rok szkolny

liczba uczniów

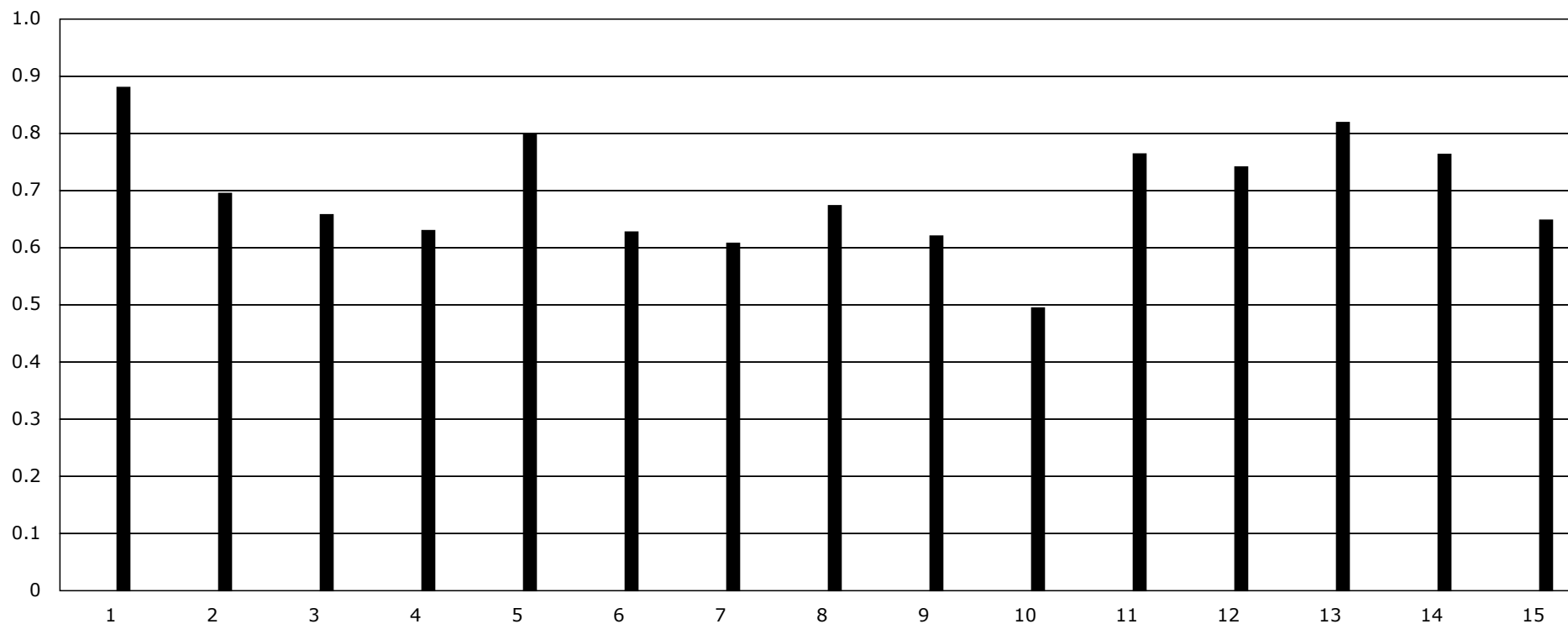
2006/7

3156

średnia ogólnopolska (dla obu wersji):

12.08 pkt

Rozkład łatwości dla zadań



Uwagi:

średnia - suma punktów uzyskanych we wszystkich zadaniach podzielona przez liczbę uczniów

łatwość - stosunek sumy punktów uzyskanych przez uczniów z jednego zadania do sumy punktów możliwych do uzyskania z tego zadania przez uczniów

# Wielki sprawdzian. Klasa 4 - IV/3 / wersja testu: B / Raport ogólnopolski.

rok szkolny

liczba uczniów

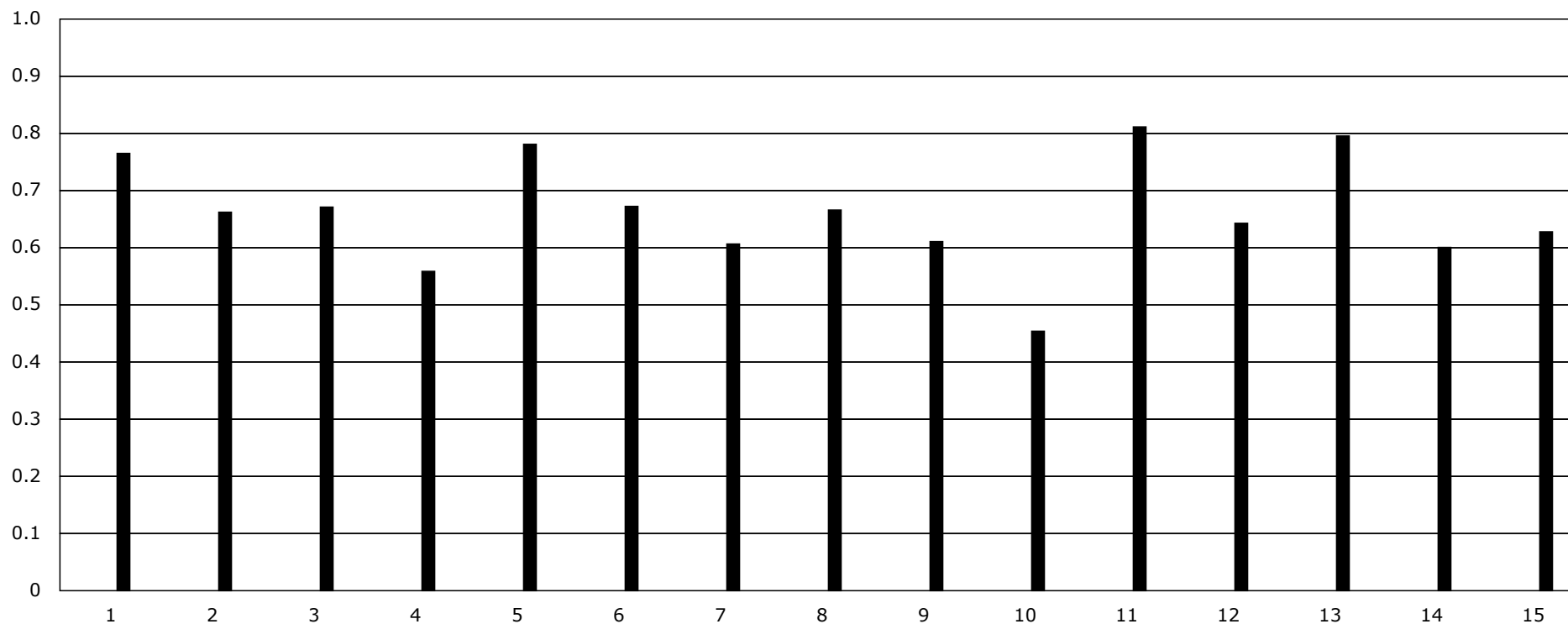
2006/7

3156

średnia ogólnopolska (dla obu wersji):

12.08 pkt

Rozkład łatwości dla zadań



Uwagi:

średnia - suma punktów uzyskanych we wszystkich zadaniach podzielona przez liczbę uczniów

łatwość - stosunek sumy punktów uzyskanych przez uczniów z jednego zadania do sumy punktów możliwych do uzyskania z tego zadania przez uczniów

## Wielki sprawdzian. Klasa 5 - V/3 / wersja testu: A / Raport ogólnopolski.

rok szkolny

liczba uczniów

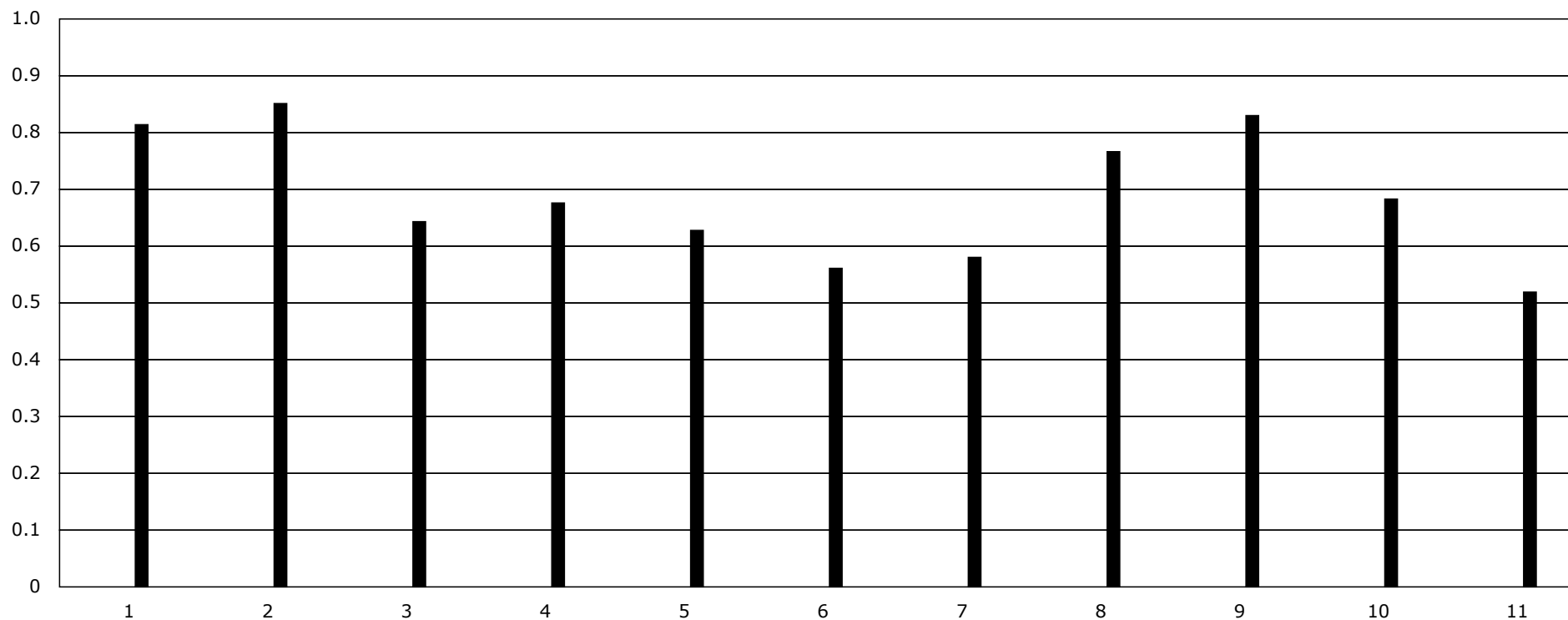
2006/7

3030

średnia ogólnopolska (dla obu wersji):

14.79 pkt

Rozkład łatwości dla zadań



Uwagi:

średnia - suma punktów uzyskanych we wszystkich zadaniach podzielona przez liczbę uczniów

łatwość - stosunek sumy punktów uzyskanych przez uczniów z jednego zadania do sumy punktów możliwych do uzyskania z tego zadania przez uczniów

# Wielki sprawdzian. Klasa 5 - V/3 / wersja testu: B / Raport ogólnopolski.

rok szkolny

liczba uczniów

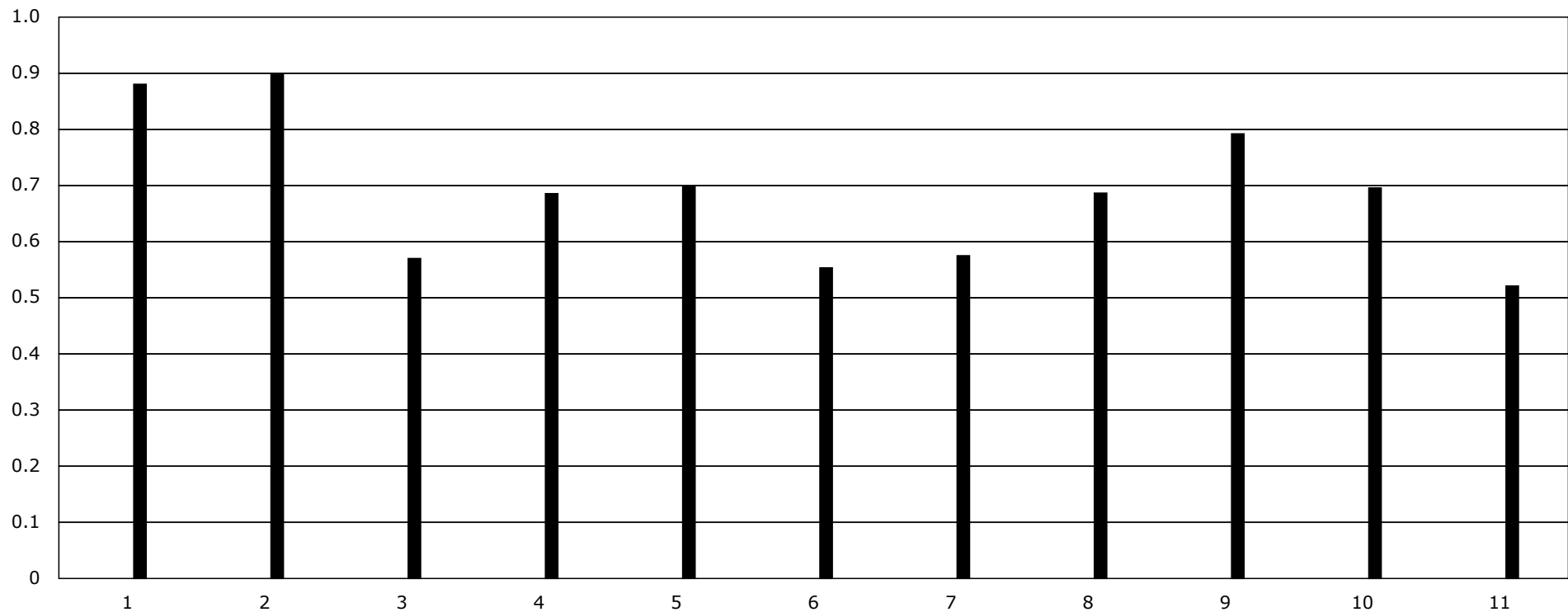
2006/7

3030

średnia ogólnopolska (dla obu wersji):

14.79 pkt

Rozkład łatwości dla zadań



Uwagi:

średnia - suma punktów uzyskanych we wszystkich zadaniach podzielona przez liczbę uczniów

łatwość - stosunek sumy punktów uzyskanych przez uczniów z jednego zadania do sumy punktów możliwych do uzyskania z tego zadania przez uczniów

# Wielki sprawdzian. Klasa 6 - VI/3 / wersja testu: A / Raport ogólnopolski.

rok szkolny

liczba uczniów

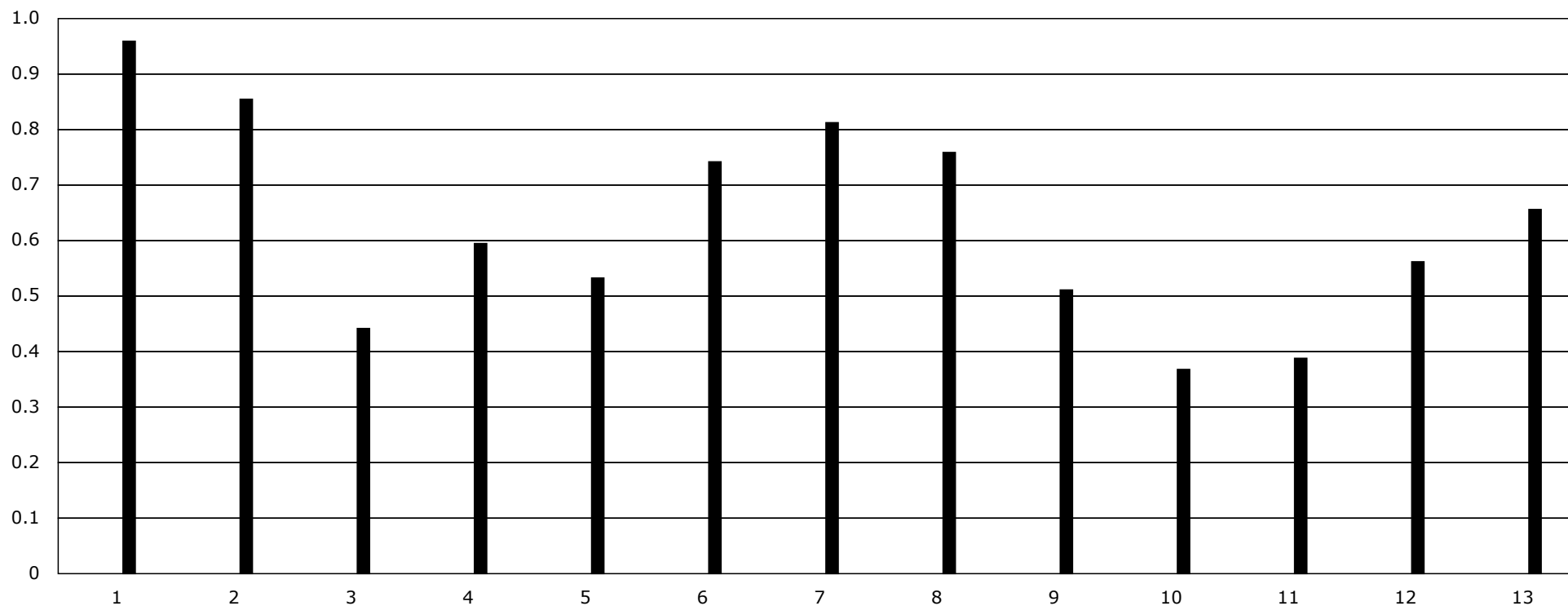
2006/7

2759

średnia ogólnopolska (dla obu wersji):

19.94 pkt

Rozkład łatwości dla zadań



Uwagi:

średnia - suma punktów uzyskanych we wszystkich zadaniach podzielona przez liczbę uczniów

łatwość - stosunek sumy punktów uzyskanych przez uczniów z jednego zadania do sumy punktów możliwych do uzyskania z tego zadania przez uczniów

# Wielki sprawdzian. Klasa 6 - VI/3 / wersja testu: B / Raport ogólnopolski.

rok szkolny

liczba uczniów

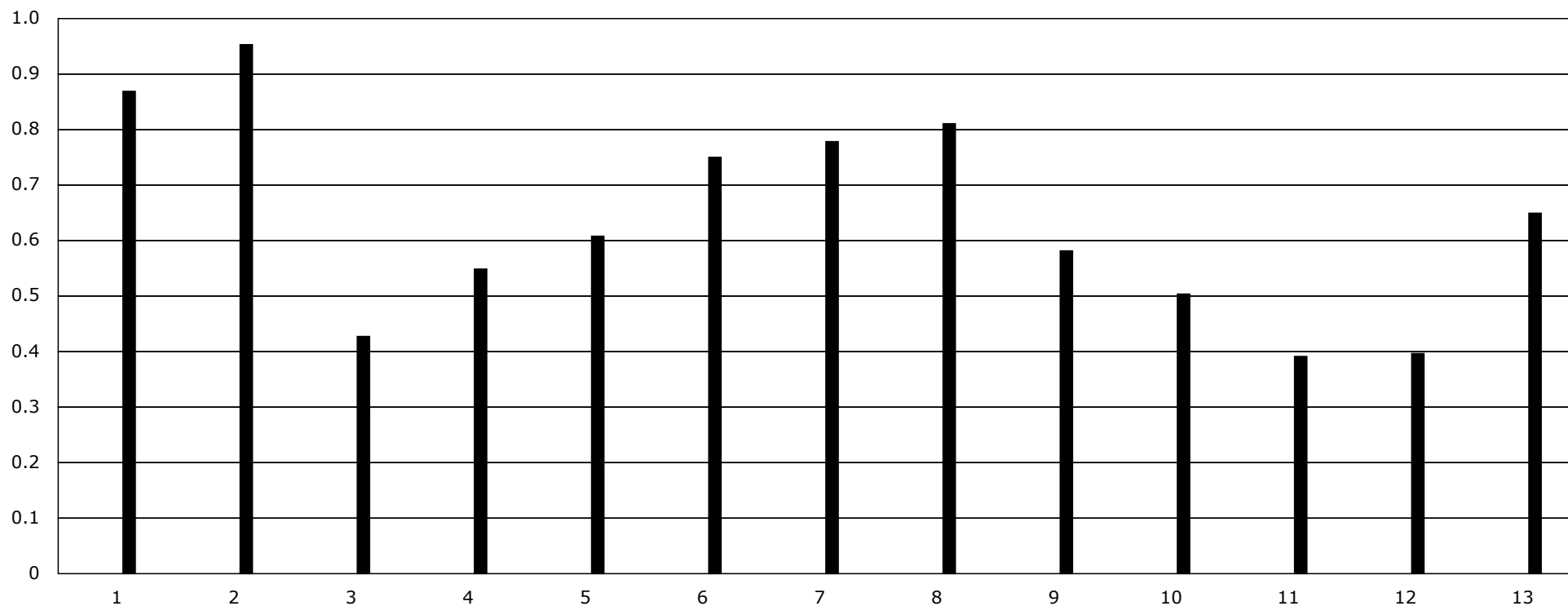
2006/7

2759

średnia ogólnopolska (dla obu wersji):

19.94 pkt

Rozkład łatwości dla zadań



Uwagi:

średnia - suma punktów uzyskanych we wszystkich zadaniach podzielona przez liczbę uczniów

łatwość - stosunek sumy punktów uzyskanych przez uczniów z jednego zadania do sumy punktów możliwych do uzyskania z tego zadania przez uczniów