

Wielki sprawdzian. Klasa 4 - IV/4 / wersja testu: A / Raport ogólnopolski.

rok szkolny

liczba uczniów

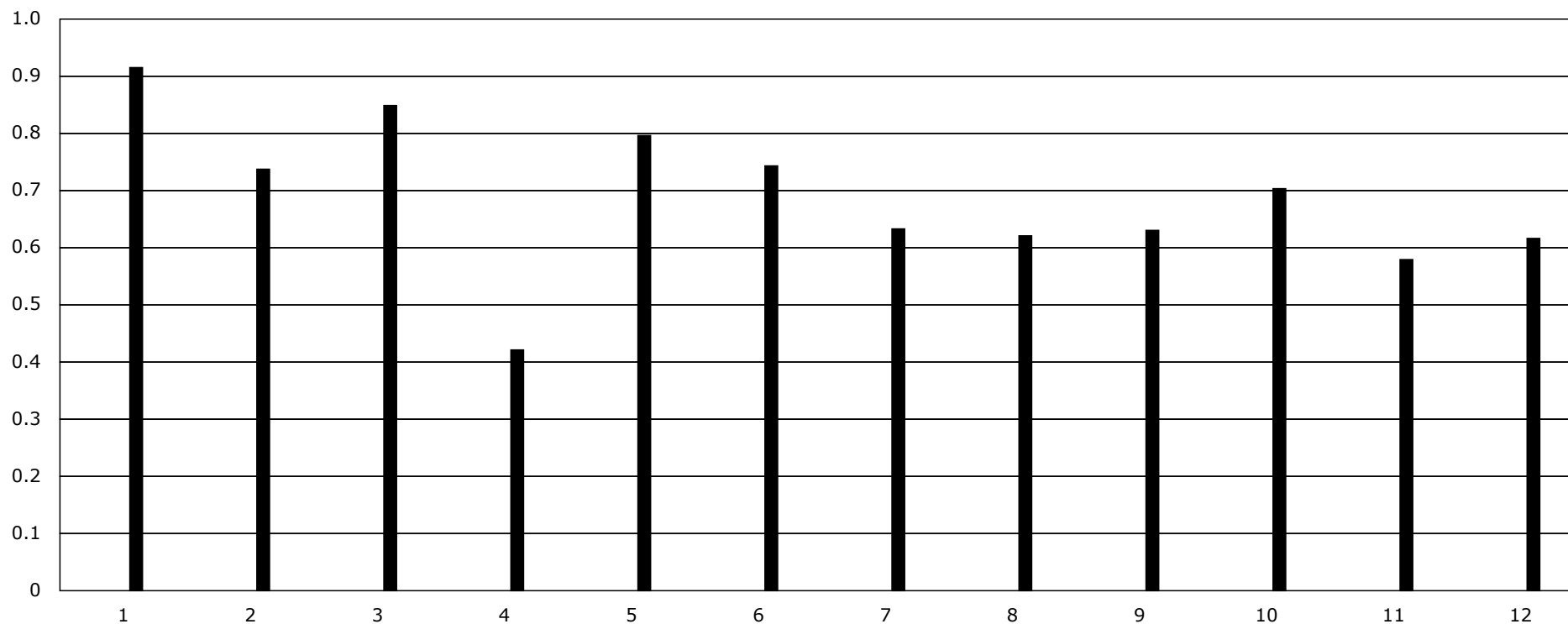
2006/7

3419

średnia ogólnopolska (dla obu wersji):

12.01 pkt

Rozkład łatwości dla zadań



Uwagi:

średnia - suma punktów uzyskanych we wszystkich zadaniach podzielona przez liczbę uczniów

łatwość - stosunek sumy punktów uzyskanych przez uczniów z jednego zadania do sumy punktów możliwych do uzyskania z tego zadania przez uczniów

Wielki sprawdzian. Klasa 4 - IV/4 / wersja testu: B / Raport ogólnopolski.

rok szkolny

liczba uczniów

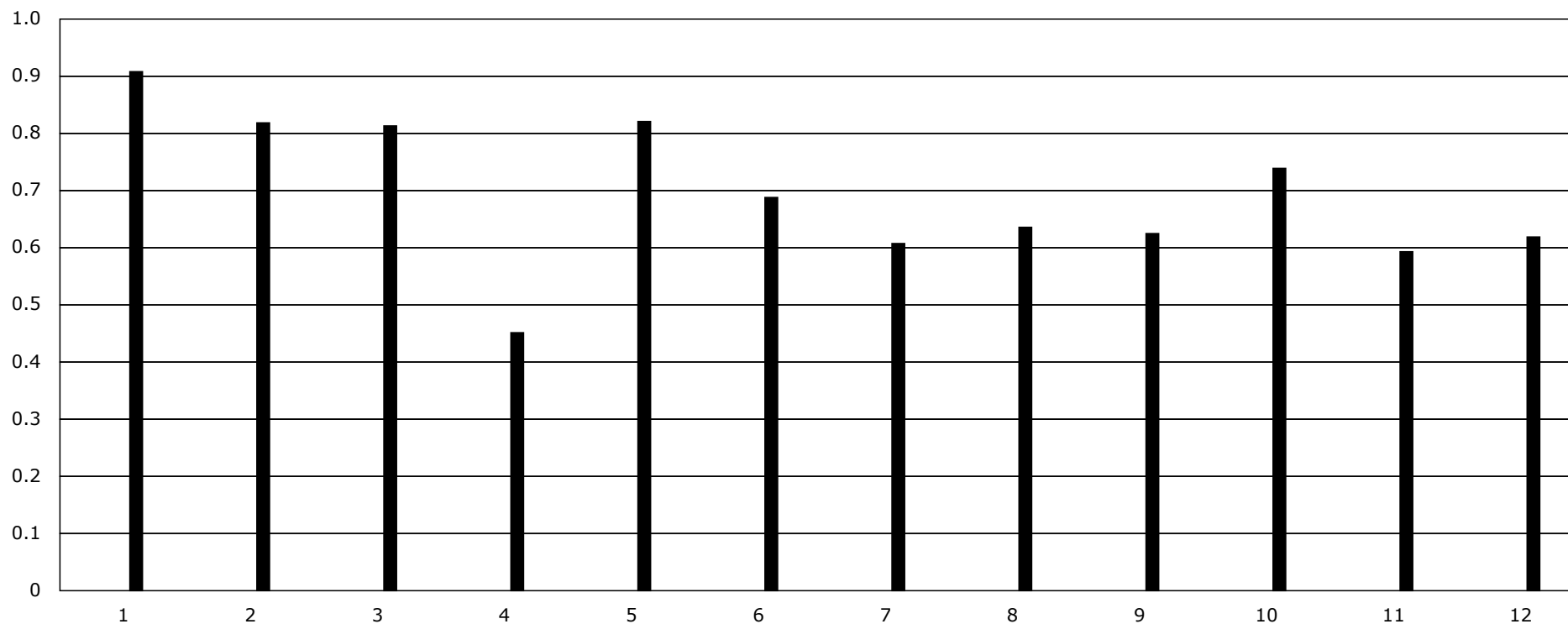
2006/7

3419

średnia ogólnopolska (dla obu wersji):

12.01 pkt

Rozkład łatwości dla zadań



Uwagi:

średnia - suma punktów uzyskanych we wszystkich zadaniach podzielona przez liczbę uczniów

łatwość - stosunek sumy punktów uzyskanych przez uczniów z jednego zadania do sumy punktów możliwych do uzyskania z tego zadania przez uczniów

Wielki sprawdzian. Klasa 5 - V/4 / wersja testu: A / Raport ogólnopolski.

rok szkolny

liczba uczniów

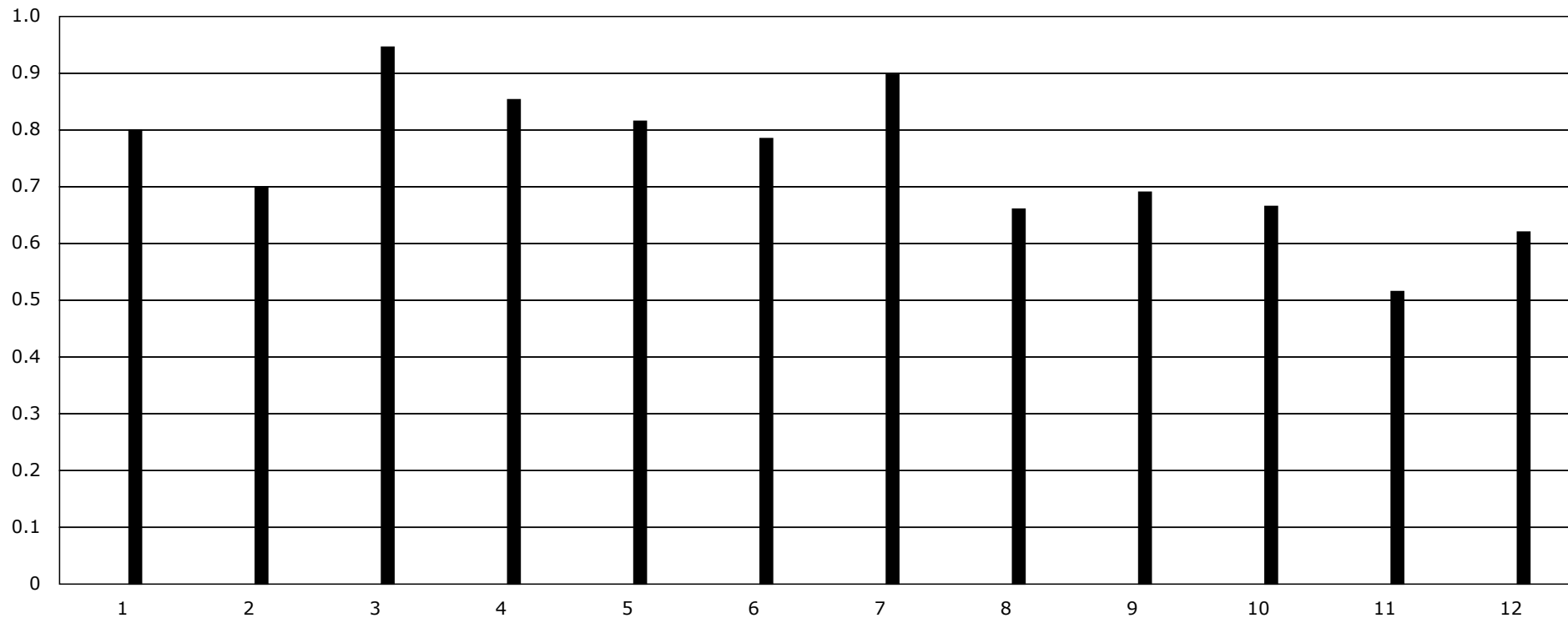
2006/7

3085

średnia ogólnopolska (dla obu wersji):

15.91 pkt

Rozkład łatwości dla zadań



Uwagi:

średnia - suma punktów uzyskanych we wszystkich zadaniach podzielona przez liczbę uczniów

łatwość - stosunek sumy punktów uzyskanych przez uczniów z jednego zadania do sumy punktów możliwych do uzyskania z tego zadania przez uczniów

Wielki sprawdzian. Klasa 5 - V/4 / wersja testu: B / Raport ogólnopolski.

rok szkolny

liczba uczniów

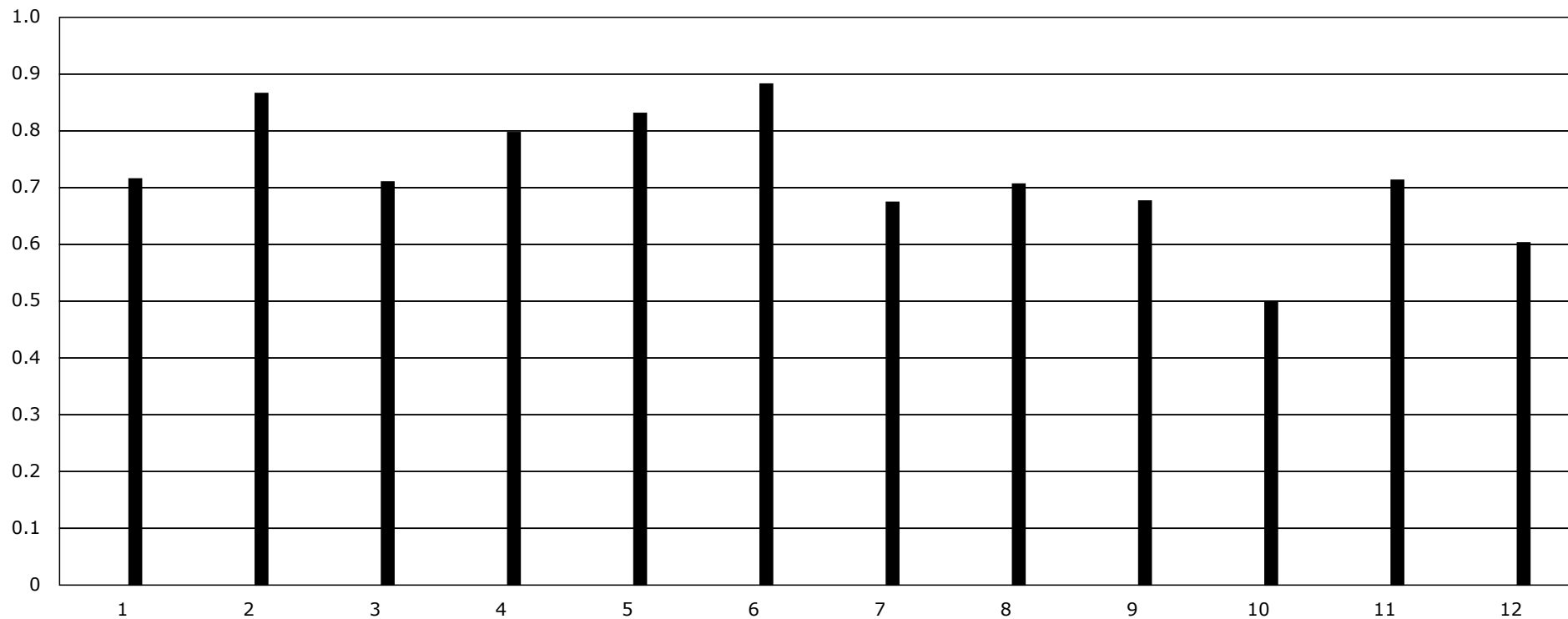
2006/7

3085

średnia ogólnopolska (dla obu wersji):

15.91 pkt

Rozkład łatwości dla zadań



Uwagi:

średnia - suma punktów uzyskanych we wszystkich zadaniach podzielona przez liczbę uczniów

łatwość - stosunek sumy punktów uzyskanych przez uczniów z jednego zadania do sumy punktów możliwych do uzyskania z tego zadania przez uczniów