

Wielki sprawdzian. Klasa 4 - IV/5 / wersja testu: A / Raport ogólnopolski.

rok szkolny

liczba uczniów

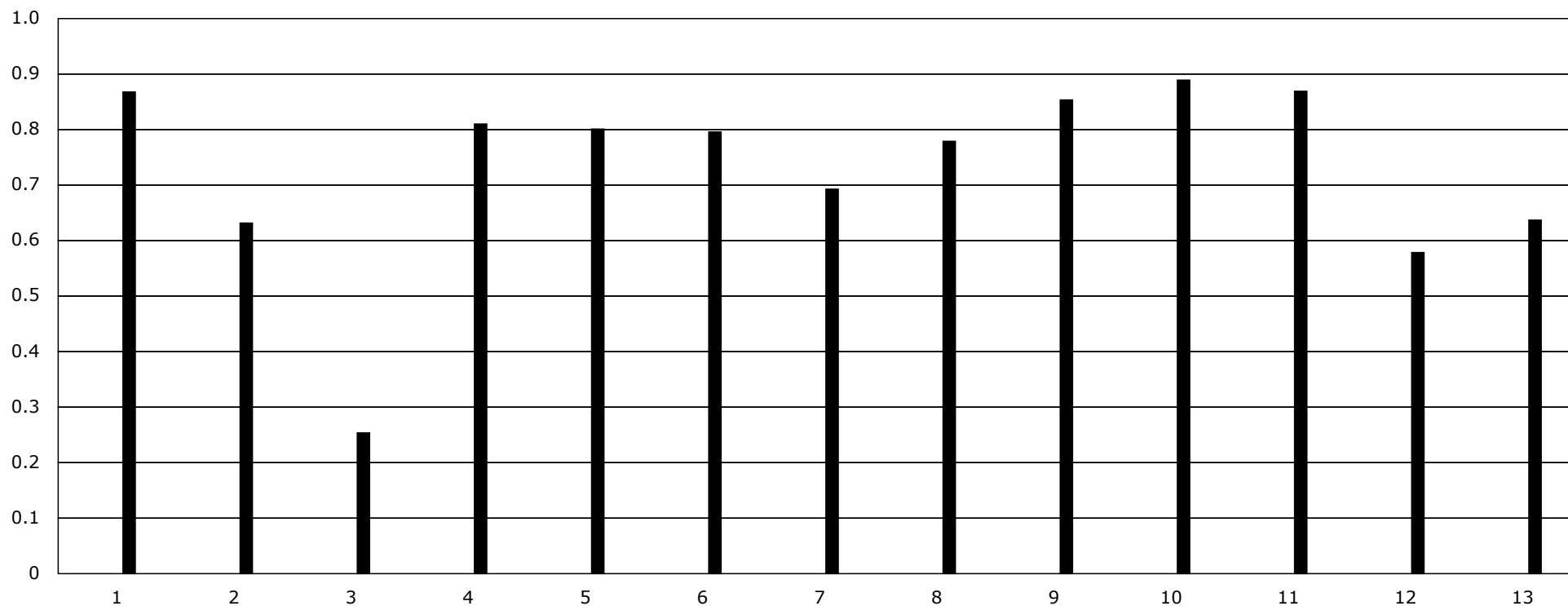
2006/7

3079

średnia ogólnopolska (dla obu wersji):

12.53 pkt

Rozkład łatwości dla zadań



Uwagi:

średnia - suma punktów uzyskanych we wszystkich zadaniach podzielona przez liczbę uczniów

łatwość - stosunek sumy punktów uzyskanych przez uczniów z jednego zadania do sumy punktów możliwych do uzyskania z tego zadania przez uczniów

Wielki sprawdzian. Klasa 4 - IV/5 / wersja testu: B / Raport ogólnopolski.

rok szkolny

liczba uczniów

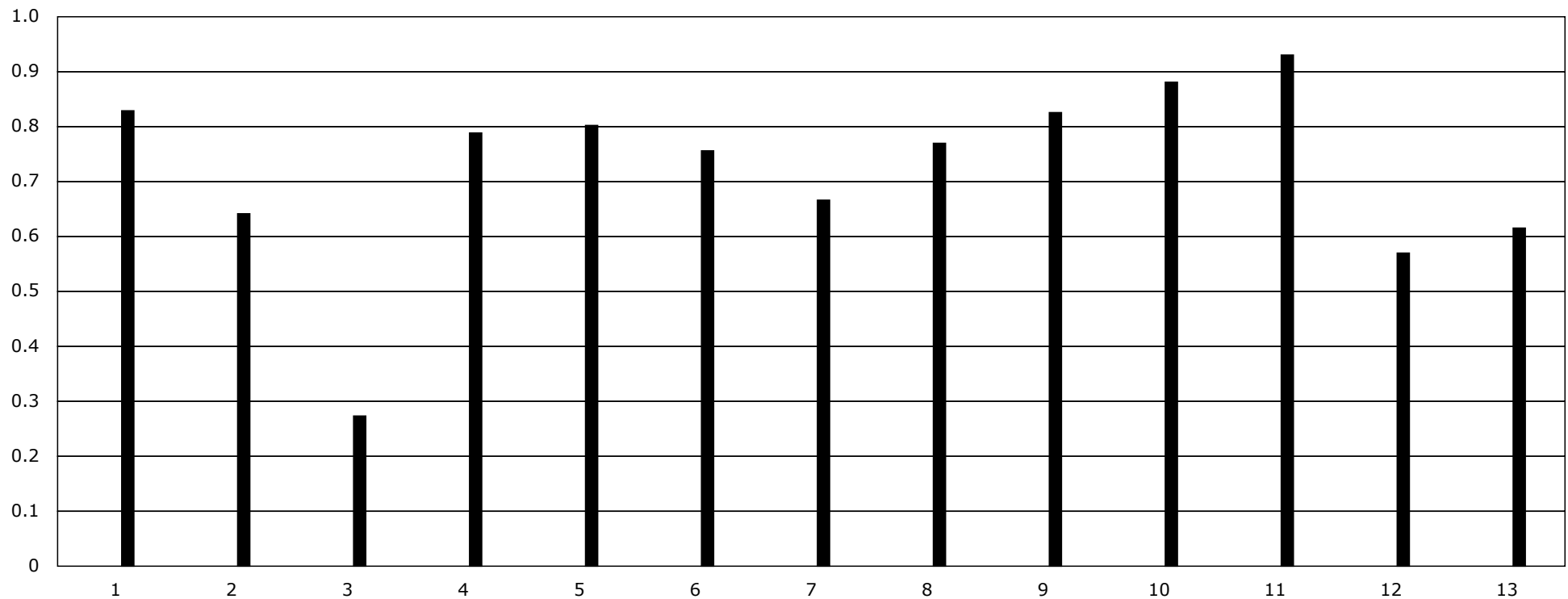
2006/7

3079

średnia ogólnopolska (dla obu wersji):

12.53 pkt

Rozkład łatwości dla zadań



Uwagi:

średnia - suma punktów uzyskanych we wszystkich zadaniach podzielona przez liczbę uczniów

łatwość - stosunek sumy punktów uzyskanych przez uczniów z jednego zadania do sumy punktów możliwych do uzyskania z tego zadania przez uczniów

Wielki sprawdzian. Klasa 5 - V/5 / wersja testu: A / Raport ogólnopolski.

rok szkolny

liczba uczniów

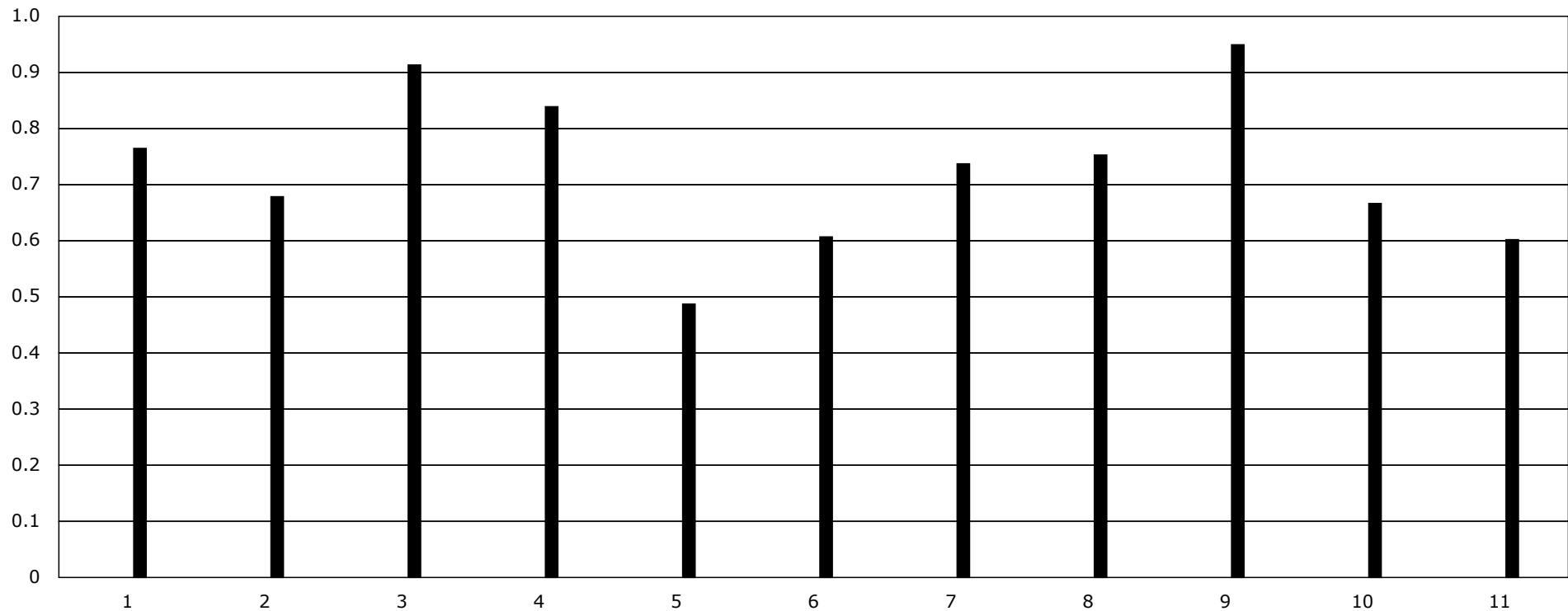
2006/7

2807

średnia ogólnopolska (dla obu wersji):

15.68 pkt

Rozkład łatwości dla zadań



Uwagi:

średnia - suma punktów uzyskanych we wszystkich zadaniach podzielona przez liczbę uczniów

łatwość - stosunek sumy punktów uzyskanych przez uczniów z jednego zadania do sumy punktów możliwych do uzyskania z tego zadania przez uczniów

Wielki sprawdzian. Klasa 5 - V/5 / wersja testu: B / Raport ogólnopolski.

rok szkolny

liczba uczniów

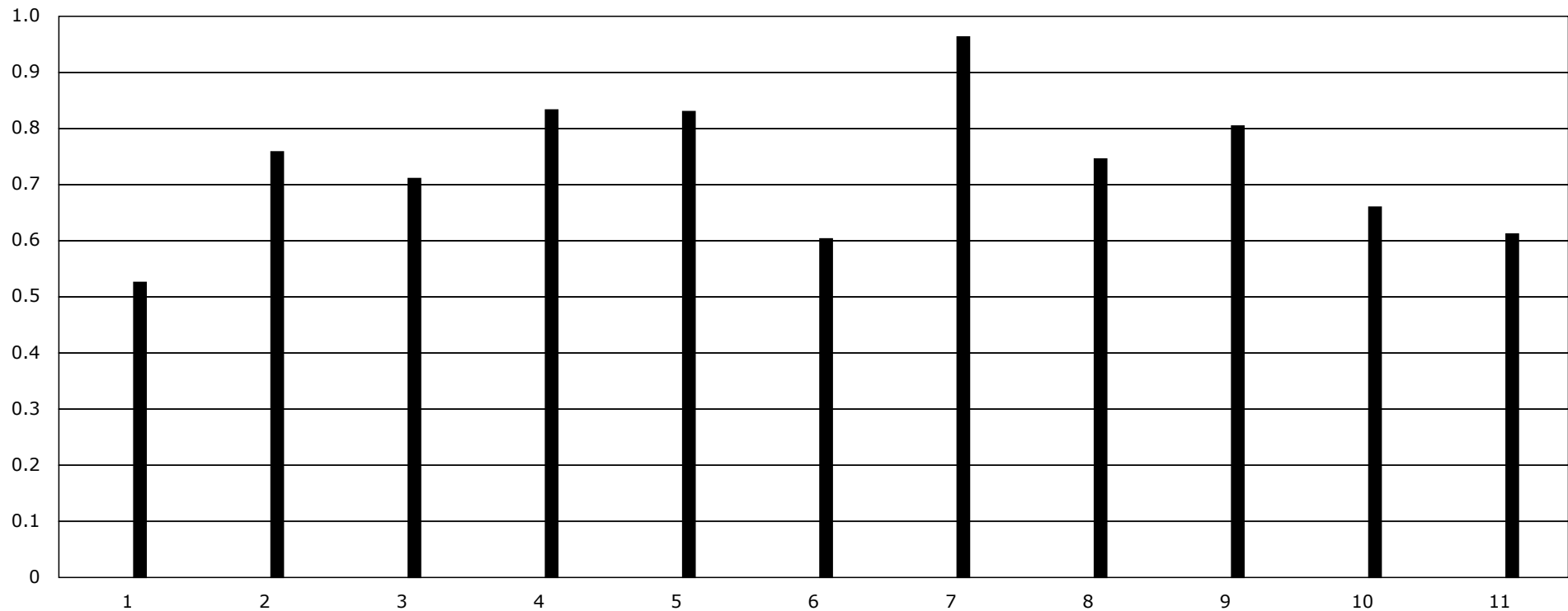
2006/7

2807

średnia ogólnopolska (dla obu wersji):

15.68 pkt

Rozkład łatwości dla zadań



Uwagi:

średnia - suma punktów uzyskanych we wszystkich zadaniach podzielona przez liczbę uczniów

łatwość - stosunek sumy punktów uzyskanych przez uczniów z jednego zadania do sumy punktów możliwych do uzyskania z tego zadania przez uczniów

Wielki sprawdzian. Klasa 6 - VI/5 / wersja testu: A / Raport ogólnopolski.

rok szkolny

liczba uczniów

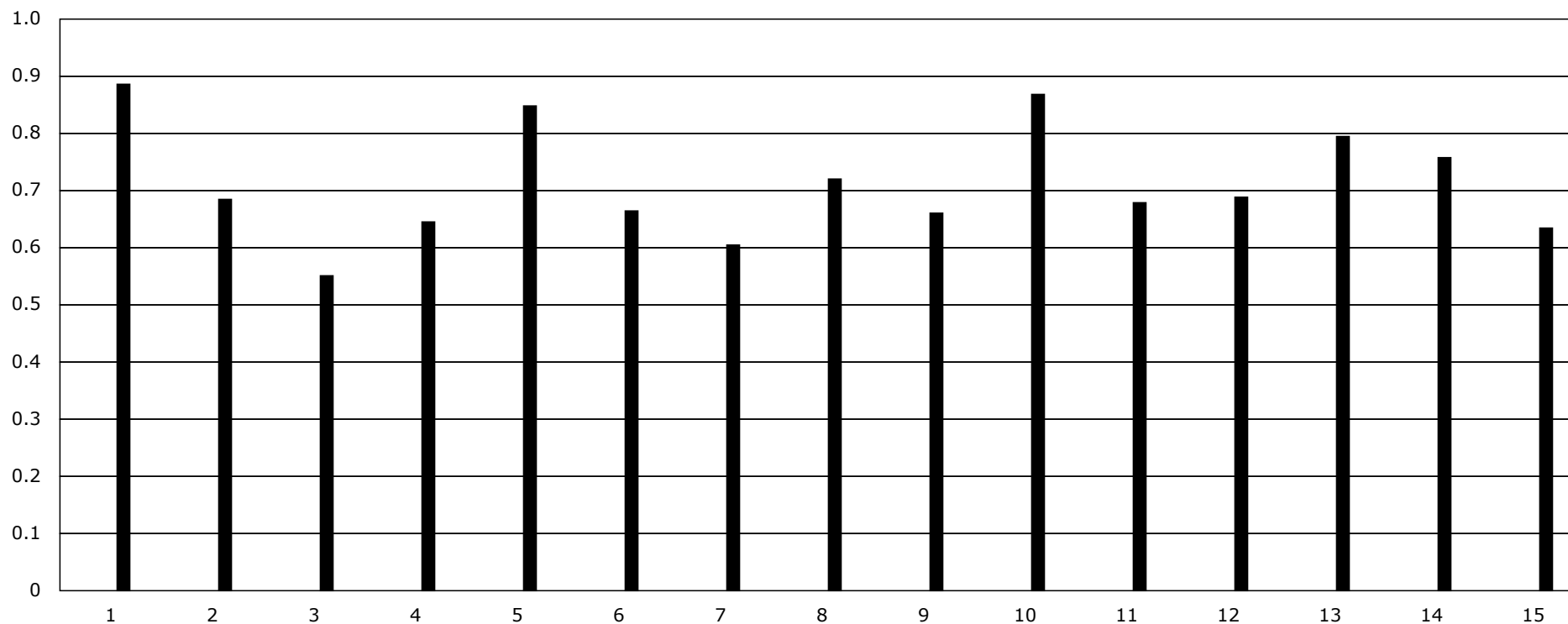
2006/7

2040

średnia ogólnopolska (dla obu wersji):

20.78 pkt

Rozkład łatwości dla zadań



Uwagi:

średnia - suma punktów uzyskanych we wszystkich zadaniach podzielona przez liczbę uczniów

łatwość - stosunek sumy punktów uzyskanych przez uczniów z jednego zadania do sumy punktów możliwych do uzyskania z tego zadania przez uczniów

Wielki sprawdzian. Klasa 6 - VI/5 / wersja testu: B / Raport ogólnopolski.

rok szkolny

liczba uczniów

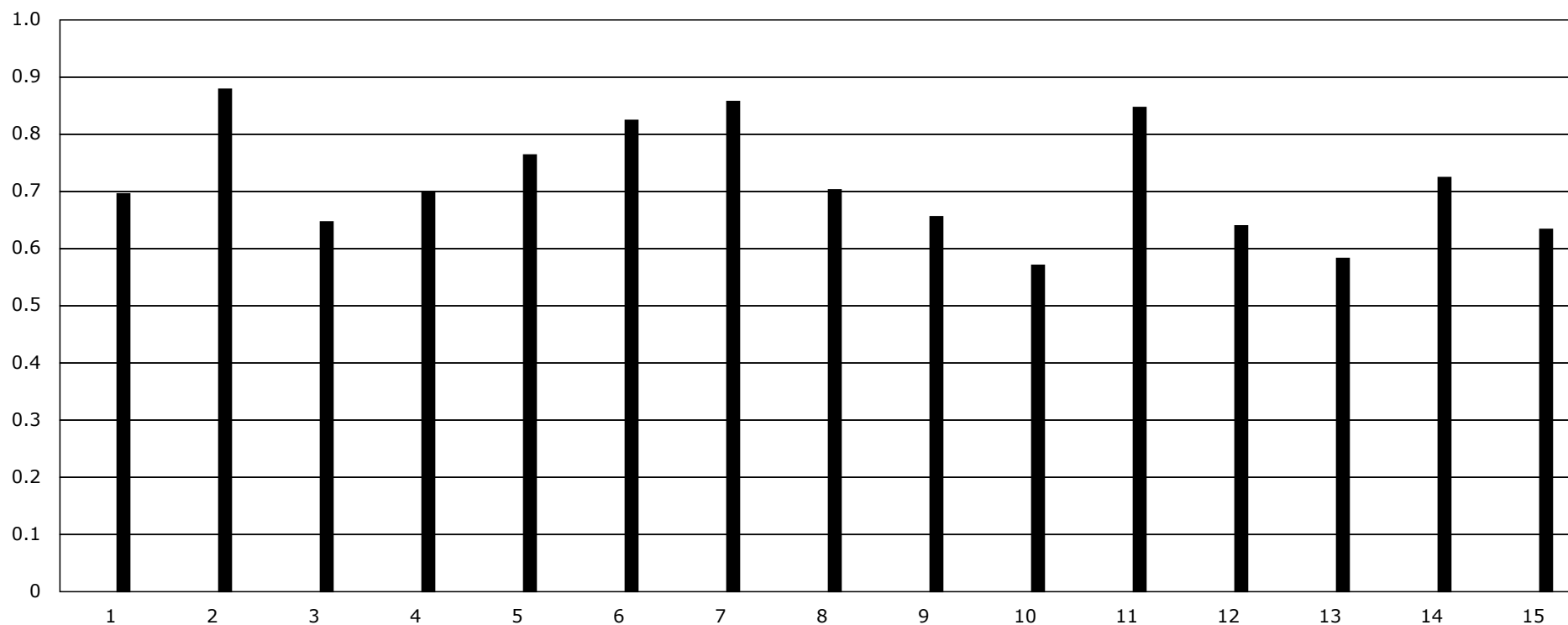
2006/7

2040

średnia ogólnopolska (dla obu wersji):

20.78 pkt

Rozkład łatwości dla zadań



Uwagi:

średnia - suma punktów uzyskanych we wszystkich zadaniach podzielona przez liczbę uczniów

łatwość - stosunek sumy punktów uzyskanych przez uczniów z jednego zadania do sumy punktów możliwych do uzyskania z tego zadania przez uczniów