

Wielki sprawdzian. Klasa 4 - IV/6 / wersja testu: A / Raport ogólnopolski.

rok szkolny

liczba uczniów

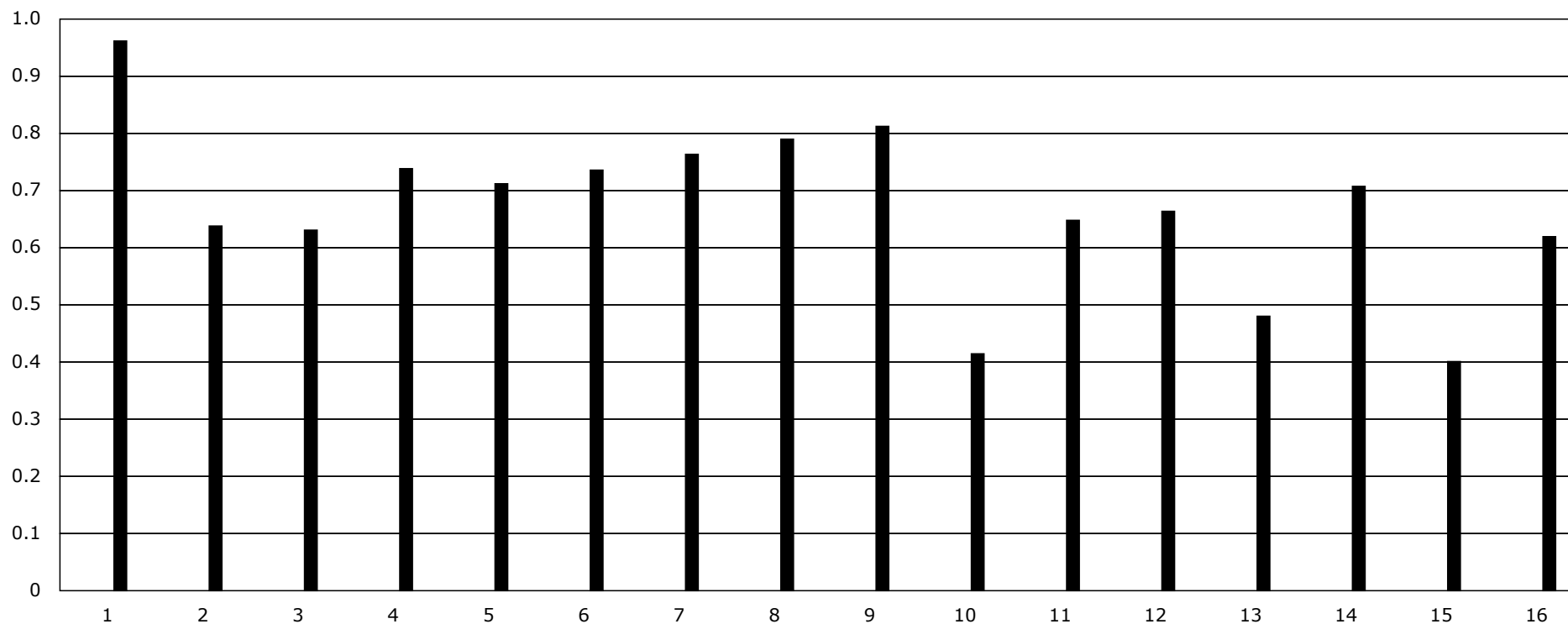
2006/7

2990

średnia ogólnopolska (dla obu wersji):

13.52 pkt

Rozkład łatwości dla zadań



Uwagi:

średnia - suma punktów uzyskanych we wszystkich zadaniach podzielona przez liczbę uczniów

łatwość - stosunek sumy punktów uzyskanych przez uczniów z jednego zadania do sumy punktów możliwych do uzyskania z tego zadania przez uczniów

Wielki sprawdzian. Klasa 4 - IV/6 / wersja testu: B / Raport ogólnopolski.

rok szkolny

liczba uczniów

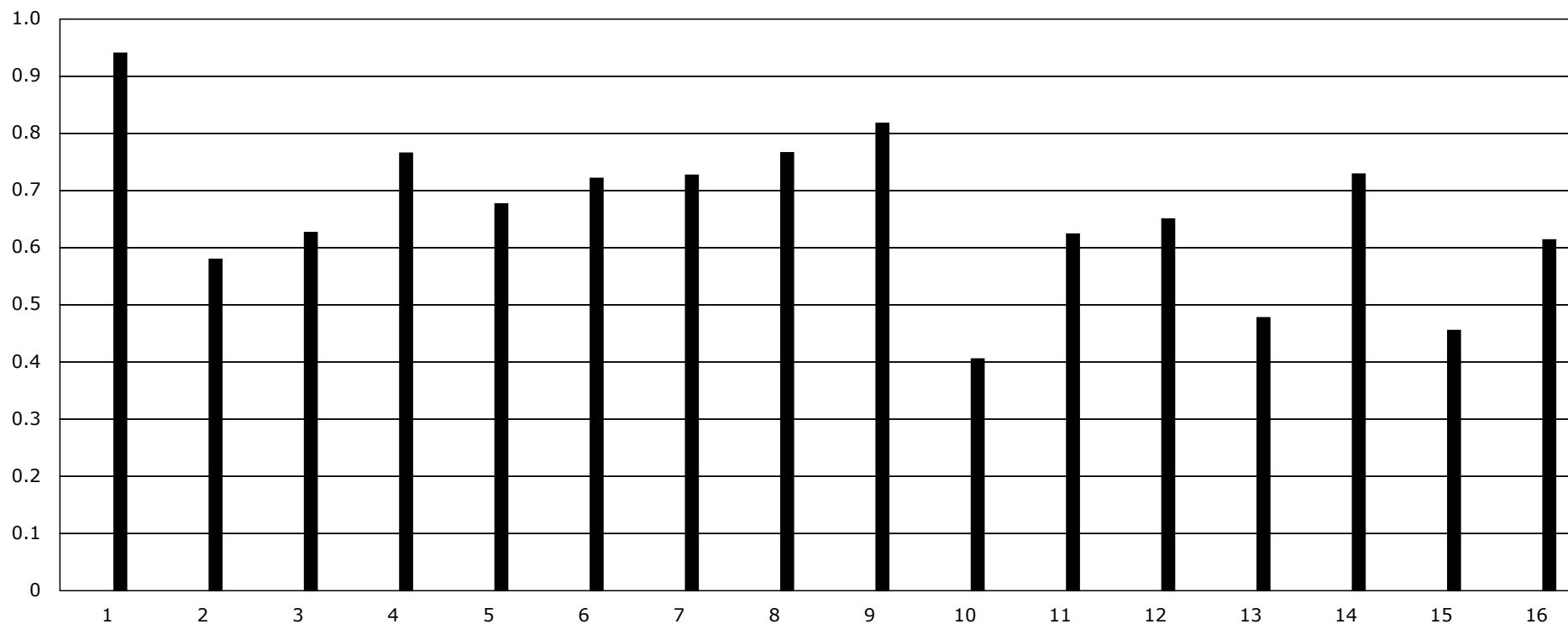
2006/7

2990

średnia ogólnopolska (dla obu wersji):

13.52 pkt

Rozkład łatwości dla zadań



Uwagi:

średnia - suma punktów uzyskanych we wszystkich zadaniach podzielona przez liczbę uczniów

łatwość - stosunek sumy punktów uzyskanych przez uczniów z jednego zadania do sumy punktów możliwych do uzyskania z tego zadania przez uczniów

Wielki sprawdzian. Klasa 5 - V/6 / wersja testu: A / Raport ogólnopolski.

rok szkolny

liczba uczniów

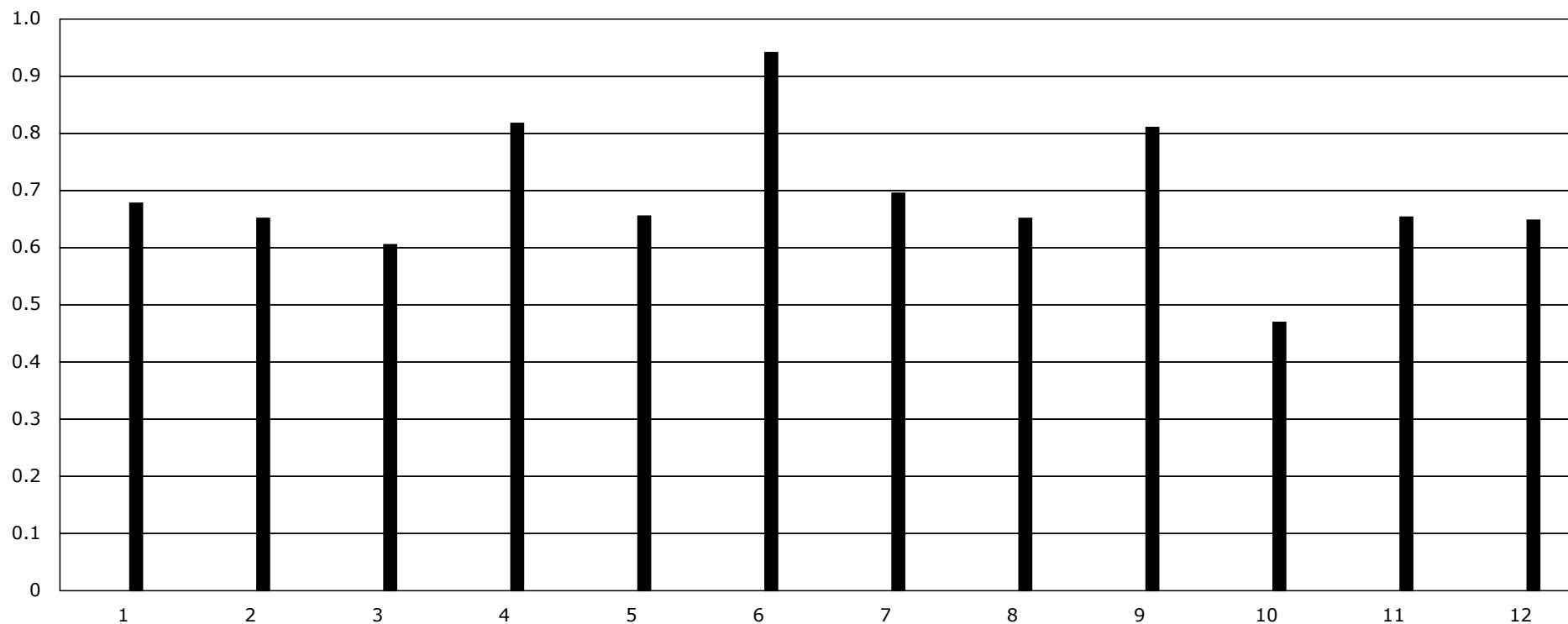
2006/7

2718

średnia ogólnopolska (dla obu wersji):

15.23 pkt

Rozkład łatwości dla zadań



Uwagi:

średnia - suma punktów uzyskanych we wszystkich zadaniach podzielona przez liczbę uczniów

łatwość - stosunek sumy punktów uzyskanych przez uczniów z jednego zadania do sumy punktów możliwych do uzyskania z tego zadania przez uczniów

Wielki sprawdzian. Klasa 5 - V/6 / wersja testu: B / Raport ogólnopolski.

rok szkolny

liczba uczniów

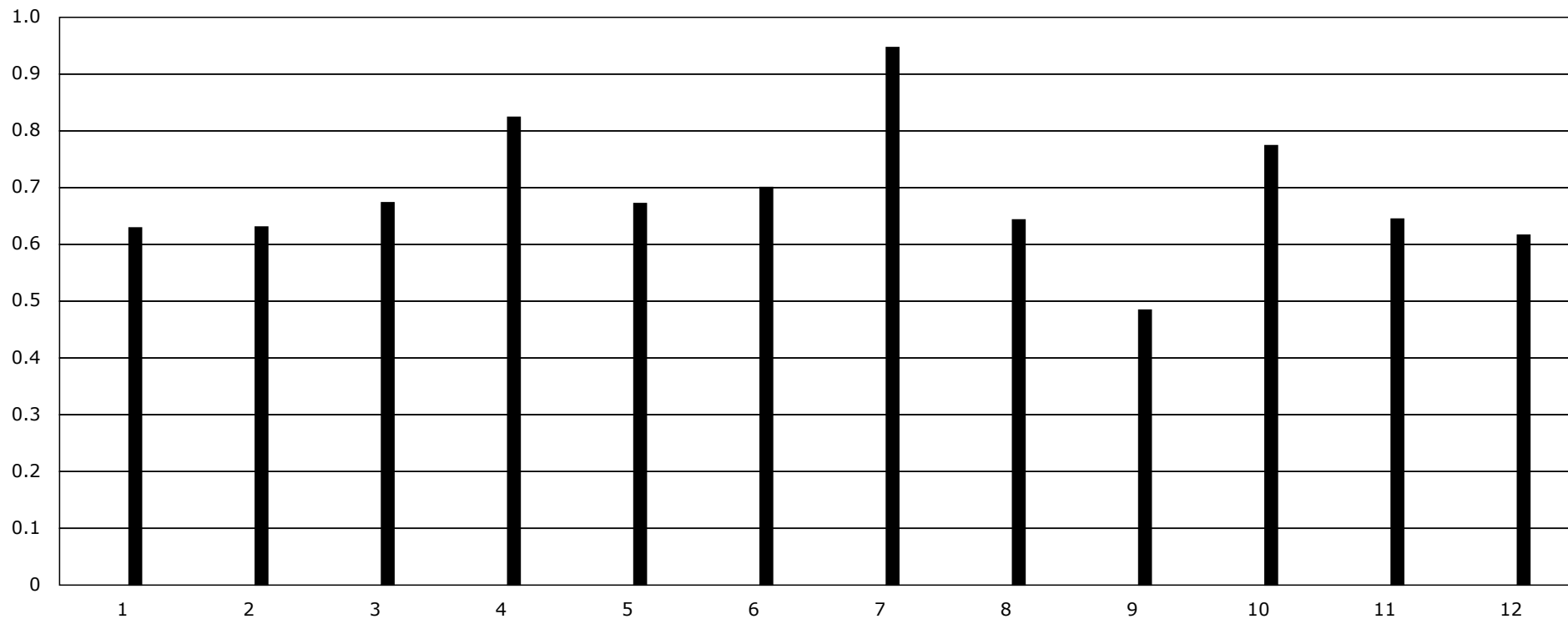
2006/7

2718

średnia ogólnopolska (dla obu wersji):

15.23 pkt

Rozkład łatwości dla zadań



Uwagi:

średnia - suma punktów uzyskanych we wszystkich zadaniach podzielona przez liczbę uczniów

łatwość - stosunek sumy punktów uzyskanych przez uczniów z jednego zadania do sumy punktów możliwych do uzyskania z tego zadania przez uczniów