

# Wielki egzamin. Klasa I - GI/2 / wersja testu: A / Raport ogólnopolski.

rok szkolny

liczba uczniów

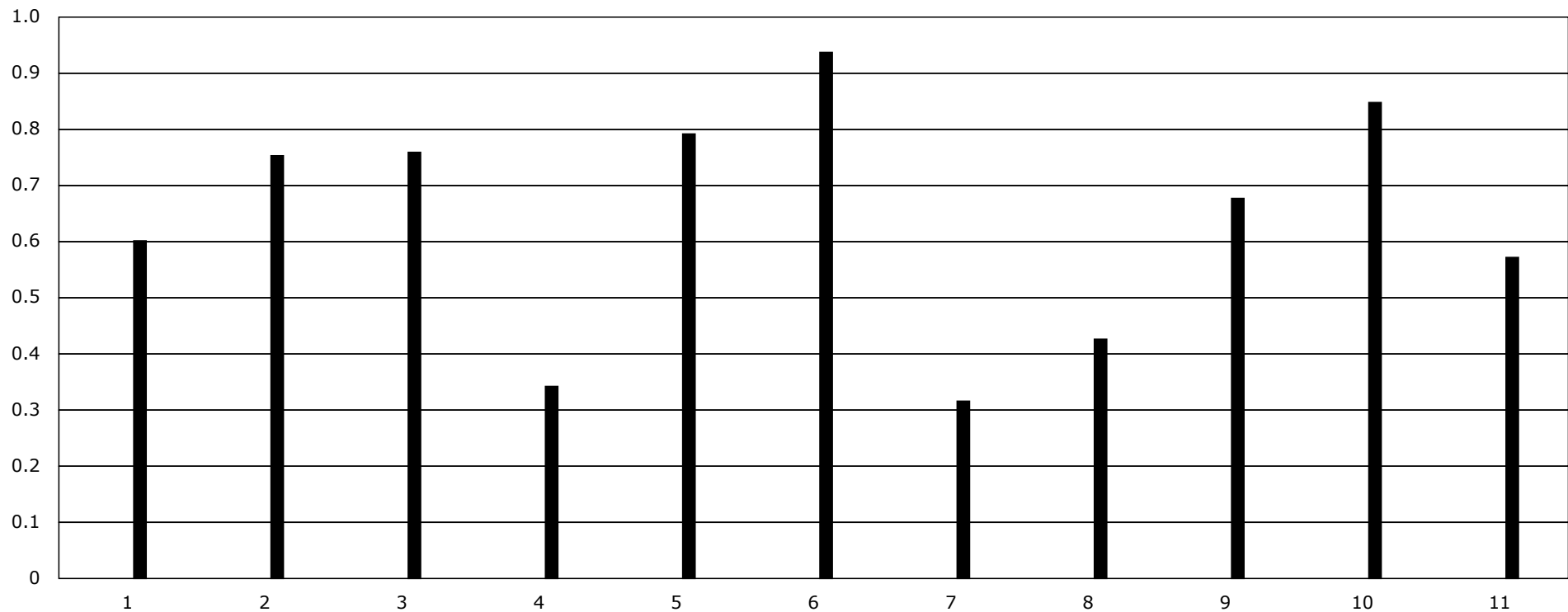
2006/7

2982

średnia ogólnopolska (dla obu wersji):

14.01 pkt

Rozkład łatwości dla zadań



Uwagi:

średnia - suma punktów uzyskanych we wszystkich zadaniach podzielona przez liczbę uczniów

łatwość - stosunek sumy punktów uzyskanych przez uczniów z jednego zadania do sumy punktów możliwych do uzyskania z tego zadania przez uczniów

# Wielki egzamin. Klasa I - GI/2 / wersja testu: B / Raport ogólnopolski.

rok szkolny

liczba uczniów

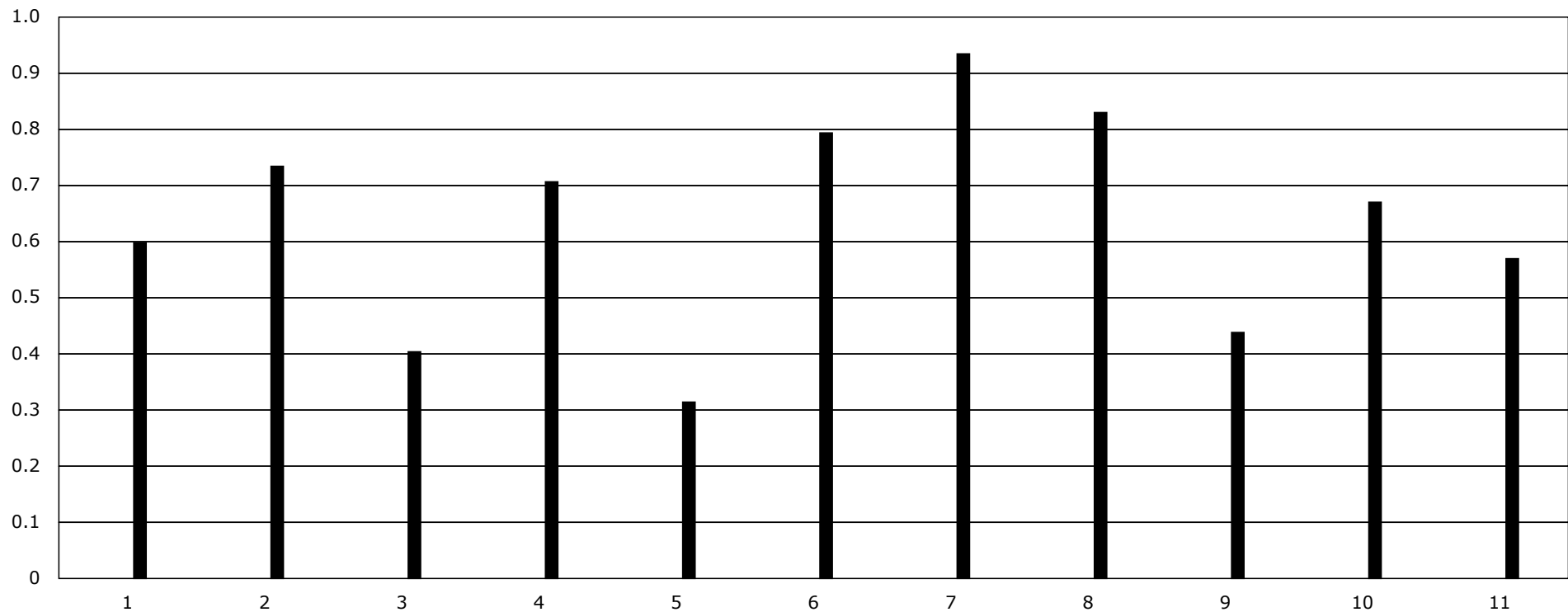
2006/7

2982

średnia ogólnopolska (dla obu wersji):

14.01 pkt

Rozkład łatwości dla zadań



Uwagi:

średnia - suma punktów uzyskanych we wszystkich zadaniach podzielona przez liczbę uczniów

łatwość - stosunek sumy punktów uzyskanych przez uczniów z jednego zadania do sumy punktów możliwych do uzyskania z tego zadania przez uczniów

# Wielki egzamin. Klasa II - GII/2 / wersja testu: A / Raport ogólnopolski.

rok szkolny

liczba uczniów

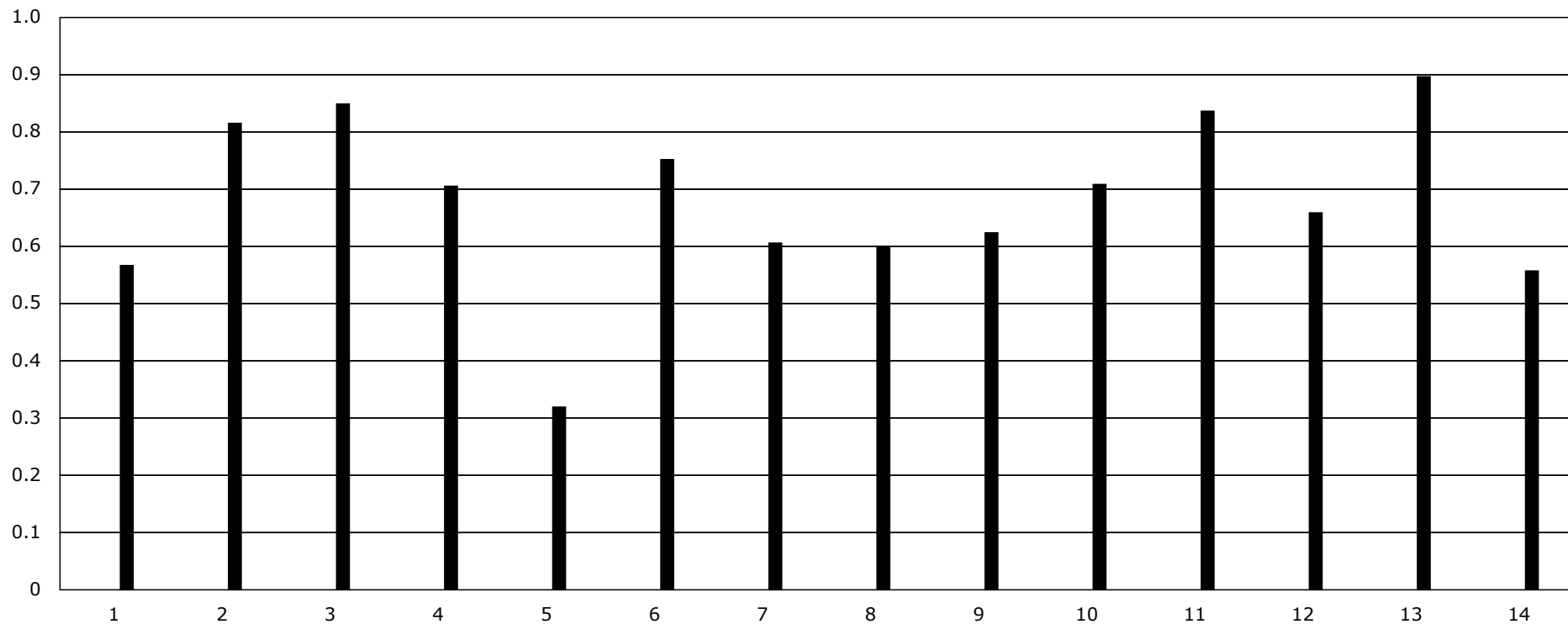
2006/7

1862

średnia ogólnopolska (dla obu wersji):

15.21 pkt

Rozkład łatwości dla zadań



Uwagi:

średnia - suma punktów uzyskanych we wszystkich zadaniach podzielona przez liczbę uczniów

łatwość - stosunek sumy punktów uzyskanych przez uczniów z jednego zadania do sumy punktów możliwych do uzyskania z tego zadania przez uczniów

## Wielki egzamin. Klasa II - GII/2 / wersja testu: B / Raport ogólnopolski.

rok szkolny

liczba uczniów

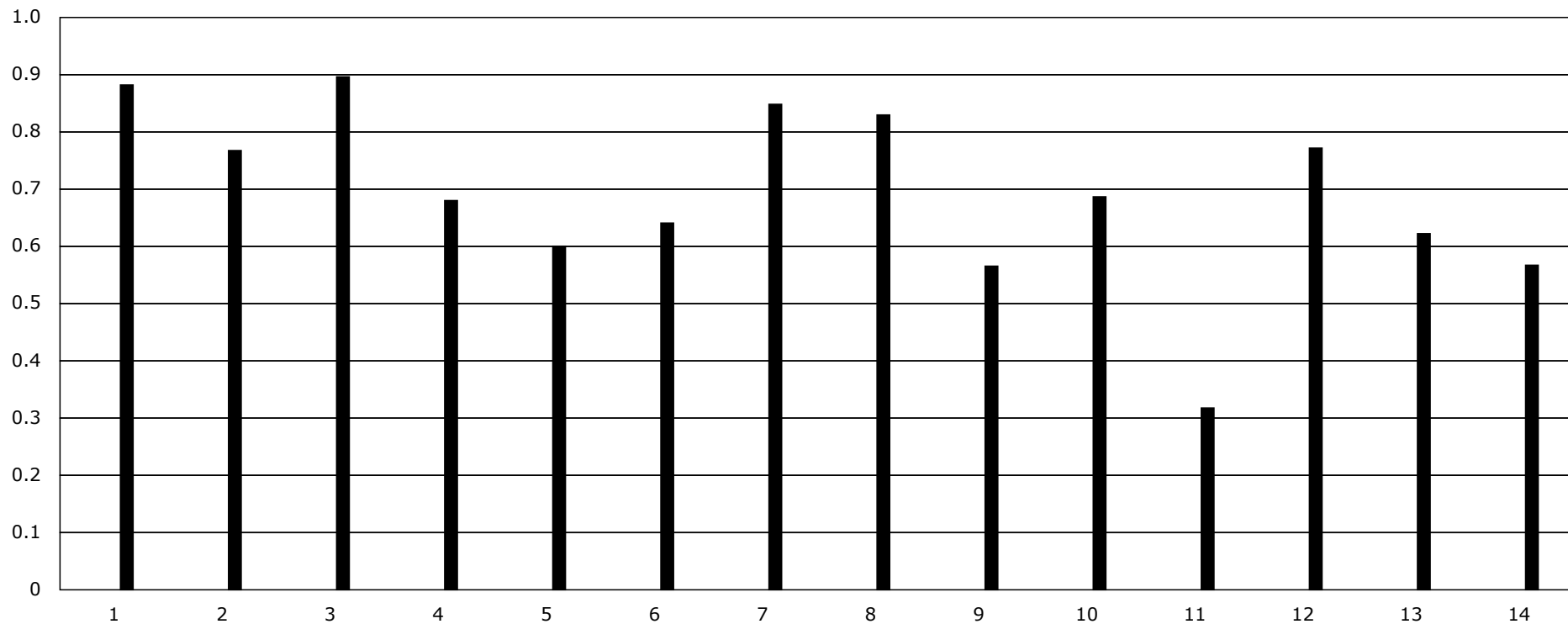
2006/7

1862

średnia ogólnopolska (dla obu wersji):

15.21 pkt

Rozkład łatwości dla zadań



Uwagi:

średnia - suma punktów uzyskanych we wszystkich zadaniach podzielona przez liczbę uczniów

łatwość - stosunek sumy punktów uzyskanych przez uczniów z jednego zadania do sumy punktów możliwych do uzyskania z tego zadania przez uczniów

# Wielki egzamin. Klasa III - GIII/2 / wersja testu: A / Raport ogólnopolski.

rok szkolny

liczba uczniów

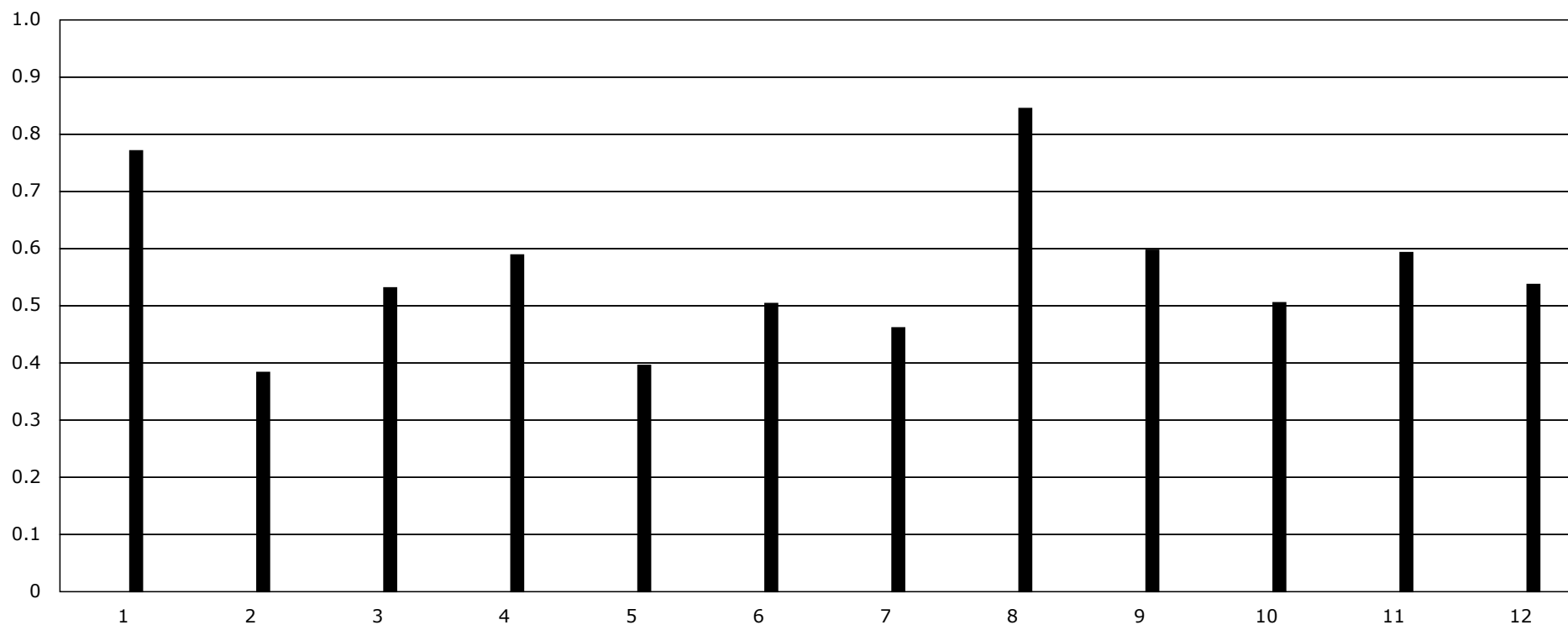
2006/7

1424

średnia ogólnopolska (dla obu wersji):

18.35 pkt

Rozkład łatwości dla zadań



Uwagi:

średnia - suma punktów uzyskanych we wszystkich zadaniach podzielona przez liczbę uczniów

łatwość - stosunek sumy punktów uzyskanych przez uczniów z jednego zadania do sumy punktów możliwych do uzyskania z tego zadania przez uczniów

# Wielki egzamin. Klasa III - GIII/2 / wersja testu: B / Raport ogólnopolski.

rok szkolny

liczba uczniów

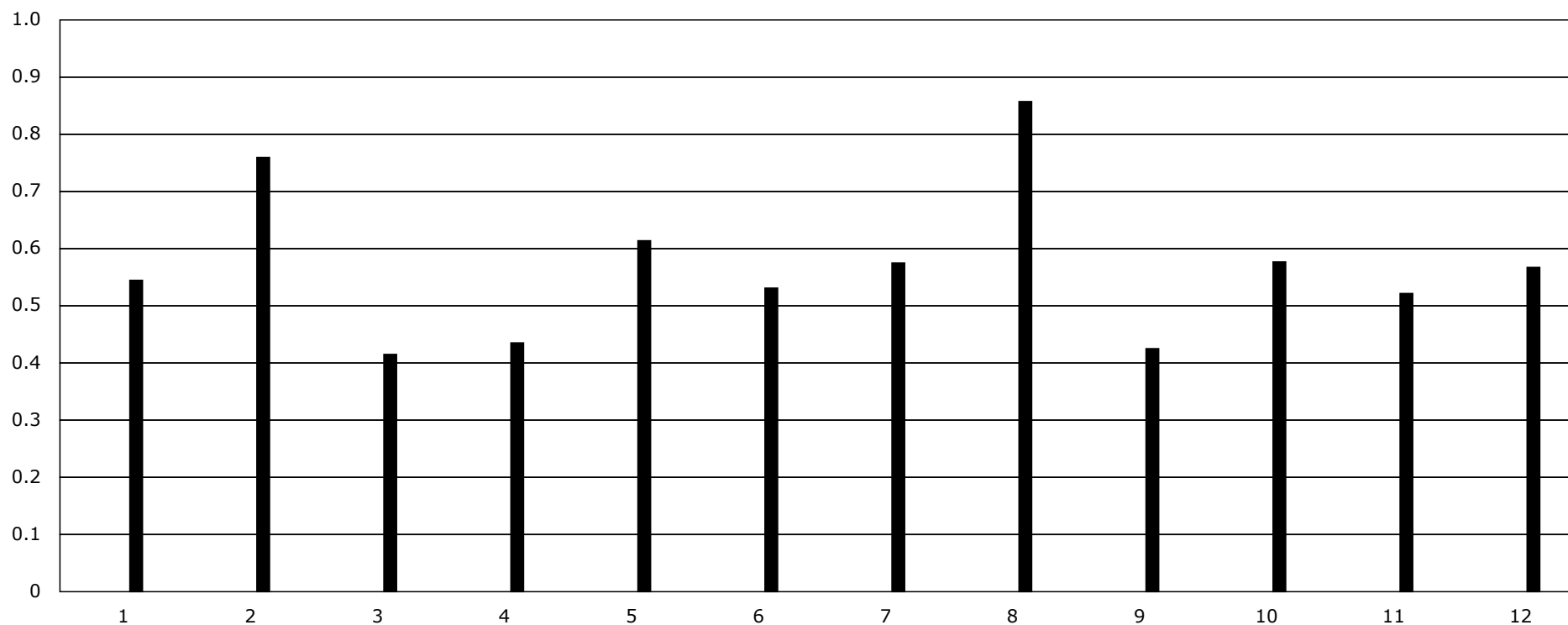
2006/7

1424

średnia ogólnopolska (dla obu wersji):

18.35 pkt

Rozkład łatwości dla zadań



Uwagi:

średnia - suma punktów uzyskanych we wszystkich zadaniach podzielona przez liczbę uczniów

łatwość - stosunek sumy punktów uzyskanych przez uczniów z jednego zadania do sumy punktów możliwych do uzyskania z tego zadania przez uczniów