

# ***Klasówka po gimnazjum*** **język polski**

**Raport opracowano  
w Gdańskiej Fundacji Rozwoju im. A. Mysłowa**



**GDAŃSKA FUNDACJA ROZWOJU  
im. Adama Mysłowa**

Do programu zgłosiły się 53 szkoły. Wysłano testy dla 5218 uczniów. Raport sporządzono na podstawie części z nich, gdyż nie wszystkie tabele zostały odesłane w terminie. Zanalizowano wyniki nadesłane do 24 października br. Składają się na nie tabele z 30 szkół z 1984 uczniami.

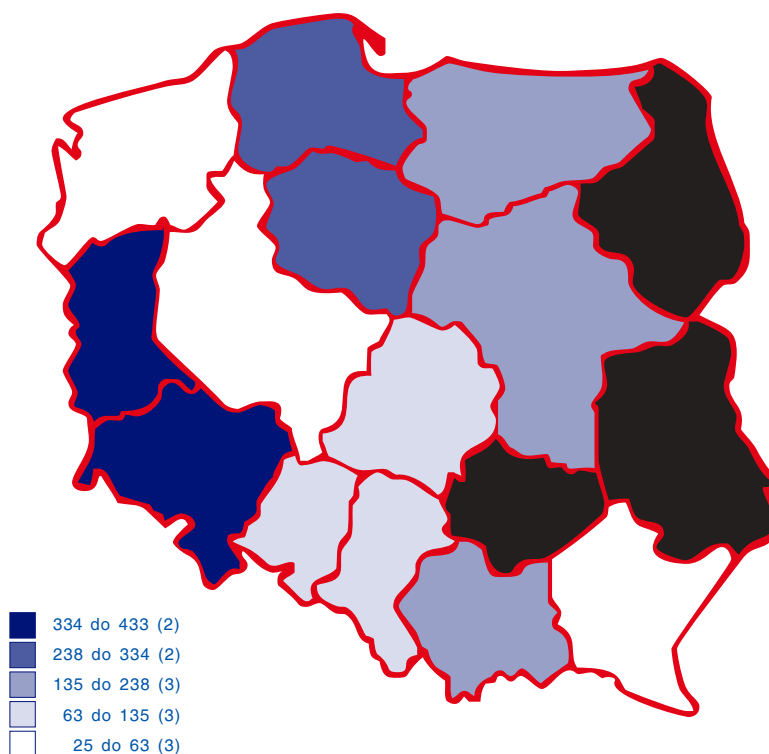
Z ogółu szkół biorących udział w analizie 22 to licea ogólnokształcące, zaś 8 to inne szkoły ponadgimnazjalne.

Analiza polegała na porównaniu wyników testów pod kątem zróżnicowanych czynników geograficzno – demograficznych. W efekcie podzielono uczniów programu na trzy odrębne grupy utworzone na podstawie liczby mieszkańców danych miejscowości.

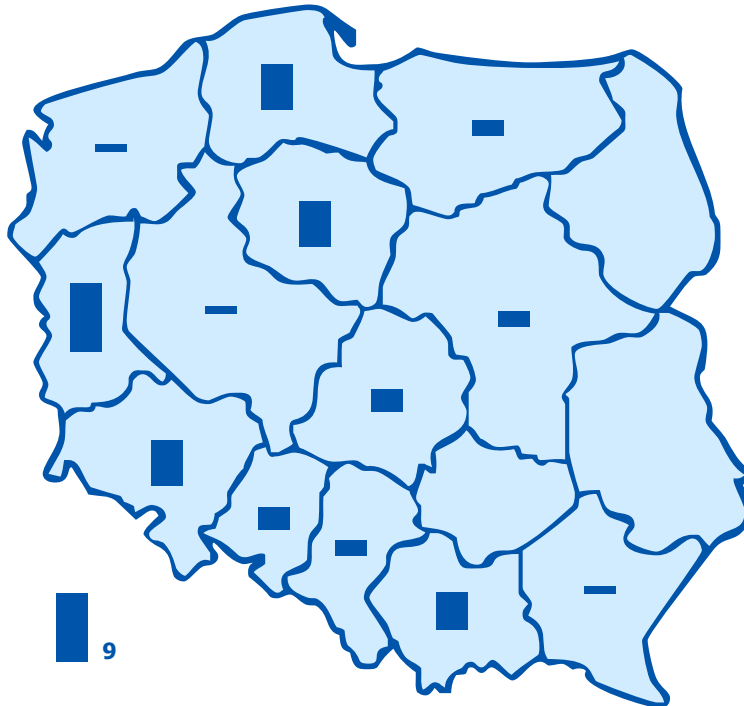
wielkość miejscowości	liczba szkół	liczba uczniów
małe (do 15 tys. mieszkańców)	9	489
średnie (od 15 tys. do 100 tys.)	7	968
duże (powyżej 100 tys. mieszkańców)	14	840

Mapy poniżej obrazują liczbę nauczycieli biorących udział w programie i liczbę uczniów, których wyniki analizowano, w podziale na województwa Polski.

Liczba uczniów uczestniczących w *Klasówce* po gimnazjum



Liczba nauczycieli uczestniczących w *Klasówce po gimnazjum*



województwo	liczba uczniów	liczba nauczycieli	liczba szkół
dolnośląskie	334	6	4
kujawsko-pomorskie	243	6	2
lubuskie	433	9	3
łódzkie	82	3	2
małopolskie	140	5	4
mazowieckie	143	2	3
opolskie	118	3	1
podkarpackie	61	1	1
pomorskie	238	6	5
śląskie	63	2	2
warmińsko-mazurskie	135	2	1
wielkopolskie	33	1	1
zachodniopomorskie	25	1	1

## Pojęcia

W analizie posłużono się następującymi pojęciami:

**Średnia** – przeciętna liczba punktów wynikająca z sumy punktów uzyskanych przez uczniów podzielonej przez liczbę tychże uczniów.

**Kwartył** – jedna z czterech części, które zostały podzielone wyniki uczniów, uszeregowane rosnąco. Kwartył dolny odpowiada pierwszym 25 % wyników, kwartył górny – pierwszym 75% wyników.

**Mediana** – liczba, poniżej którego zawiera się połowa wyników uczniów.

**Modalna** – najczęściej powtarzający się wynik spośród wszystkich wyników uczniów.

## Wyniki testu

Średnia punktów uzyskanych przez wszystkich uczniów programu wynosi 25,9 pkt. Mediana wynosi 26 pkt, modalna 28. Przeciętnie wynik ucznia różni się od średniej populacji o 5,57 pkt na korzyść bądź niekorzyść. Spośród ogółu badanych 25% (dolny kwartył) uzyskało wyniki do 22 pkt, zaś 75% do 30 pkt, czyli jedna czwarta wyników analizowanych przez GFR oscyluje w granicach 30 pkt i więcej.

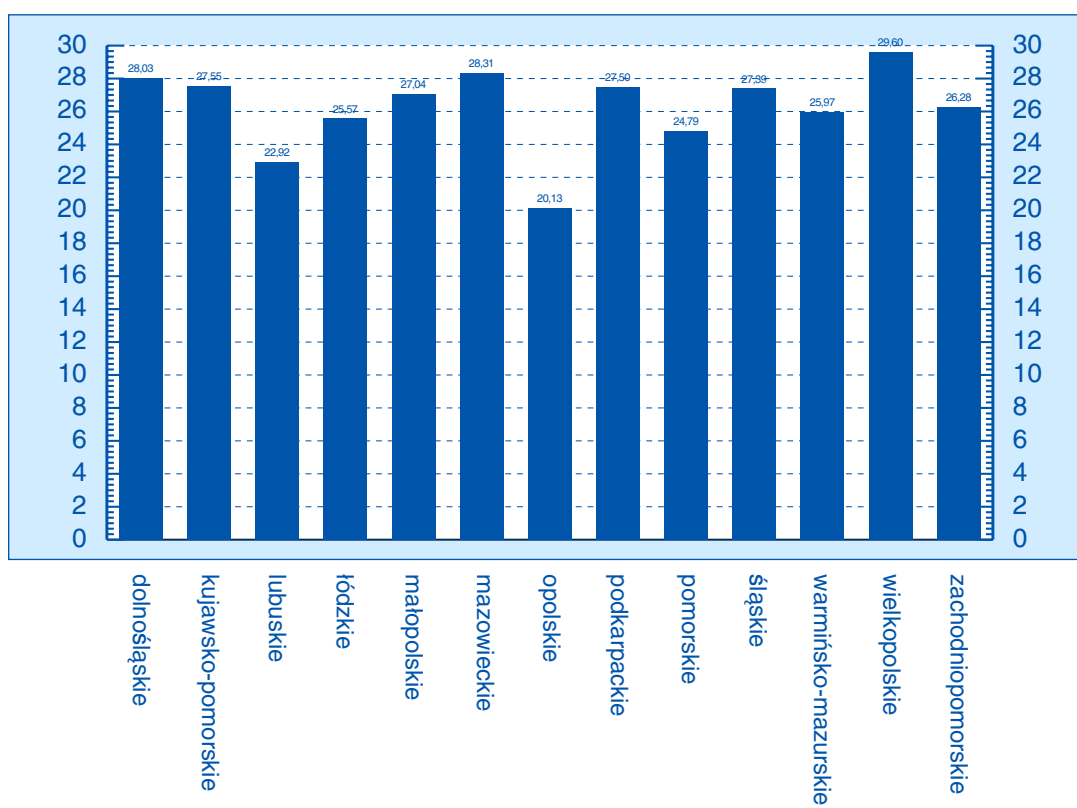
Dane zawarte w poniższej tabeli podzielono demograficznie:

wielkość miejscowości	wyniki szczegółowe				
	średnia	mediana	modalna	dolny kwartył	górnny kwartył
małe (do 15 tys. mieszkańców)	22,36	22	22	18	27
średnie (od 15 tys. do 100 tys.)	25,86	26	27	22	30
duże (powyżej 100 tys.)	27,63	28	28	25	31

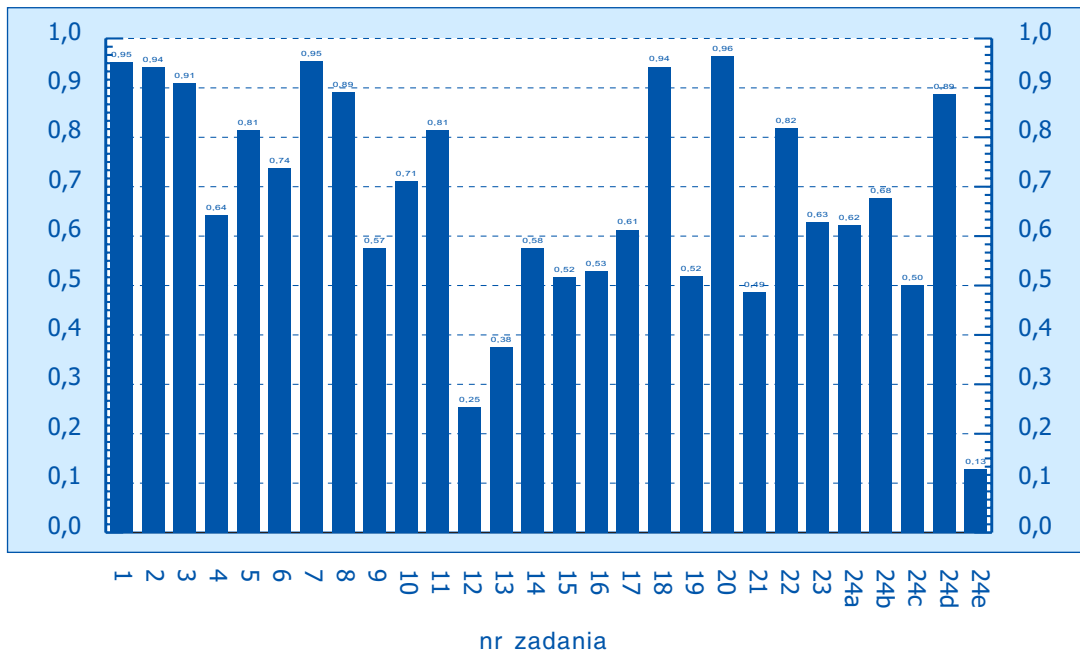
Jak widać, najlepsze wyniki osiągnęli uczniowie z miejscowości powyżej 100 tys. mieszkańców. Wykresy poniżej ukazują ogólny wynik dla poszczególnych województw, zaś wyniki szczegółowe (łatwości dla poszczególnych zadań dla każdego województwa) są dostępne w załączniku.

rozkład średnich dla województw

- ogólnokształcące
- inne ponadgimnazjalne



rozkład łatwości zadań testu A  
wyniki ogólnopolskie



rozkład łatwości zadań testu B  
wyniki ogólnopolskie

