

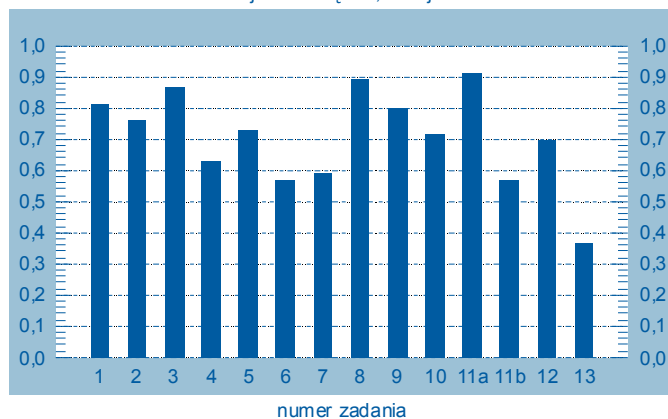
Klasówka w drugiej klasie, język polski, edycja 2006/2007
Załączniki do raportu – wyniki wojewódzkie, wersja a

dolnośląskie	2
kujawsko-pomorskie	2
lubelskie	2
lubuskie	3
łódzkie	3
małopolskie	3
mazowieckie	4
opolskie	4
podkarpackie	4
pomorskie	5
śląskie	5
warmińsko-mazurskie	5
wielkopolskie	6

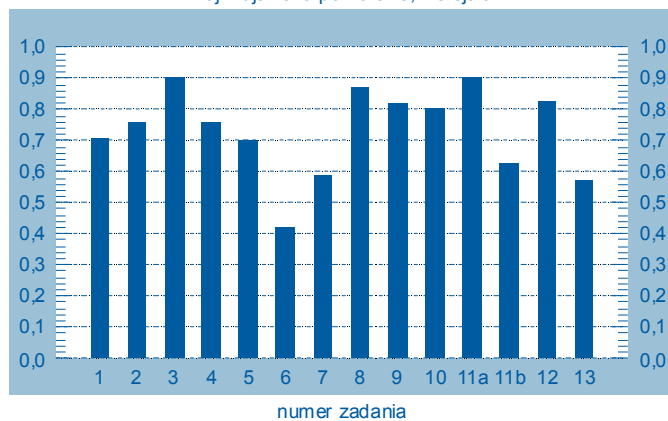
Klasówka w drugiej klasie, język polski, edycja 2006/2007
Załączniki do raportu – wyniki wojewódzkie, wersja b

dolnośląskie	6
kujawsko-pomorskie	6
lubelskie	7
lubuskie	7
łódzkie	7
małopolskie	8
mazowieckie	8
opolskie	8
podkarpackie	9
pomorskie	9
śląskie	9
warmińsko-mazurskie	10
wielkopolskie	10

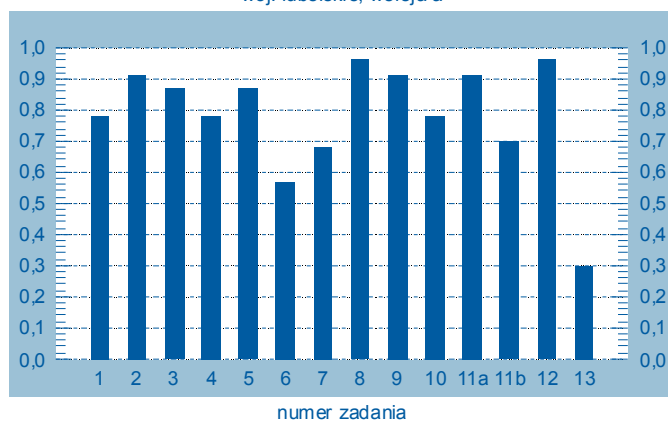
woj. dolnośląskie, wersja a



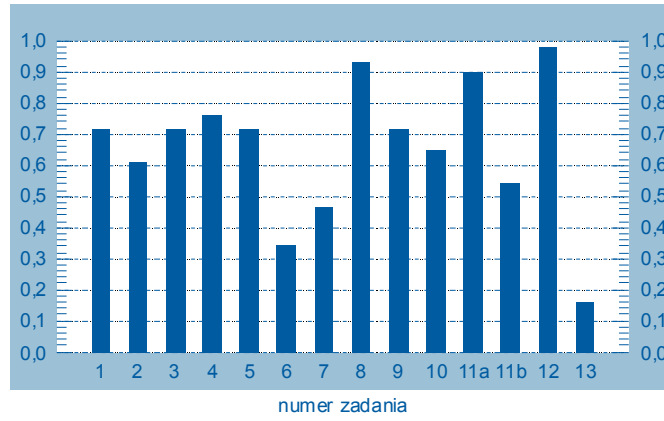
woj. kujawsko-pomorskie, wersja a



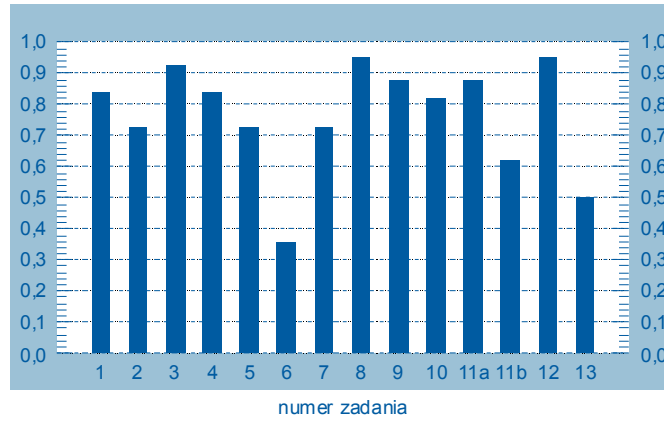
woj. lubelskie, wersja a



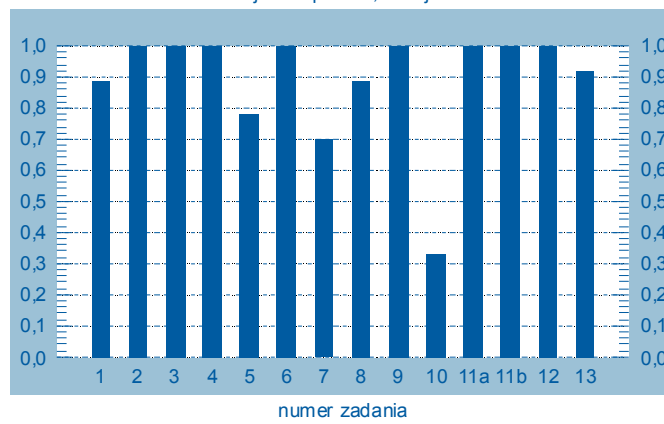
woj. lubuskie, wersja a



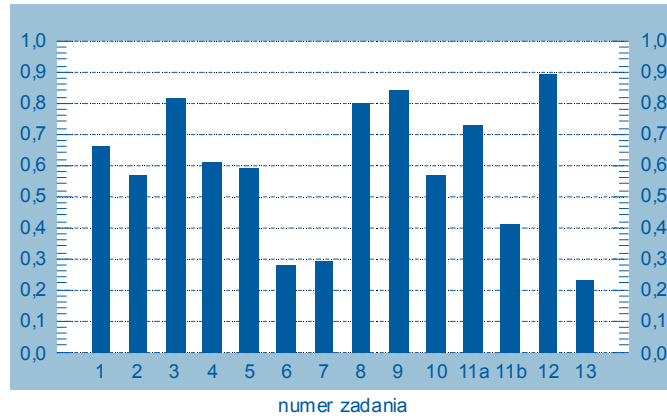
woj. łódzkie, wersja a



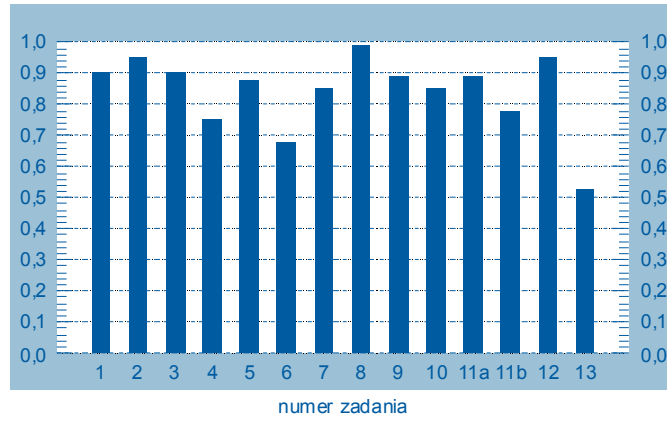
woj. małopolskie, wersja a



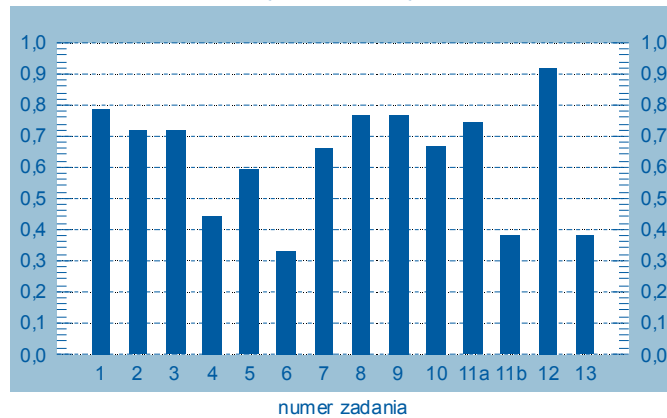
woj. podkarpackie, wersja a



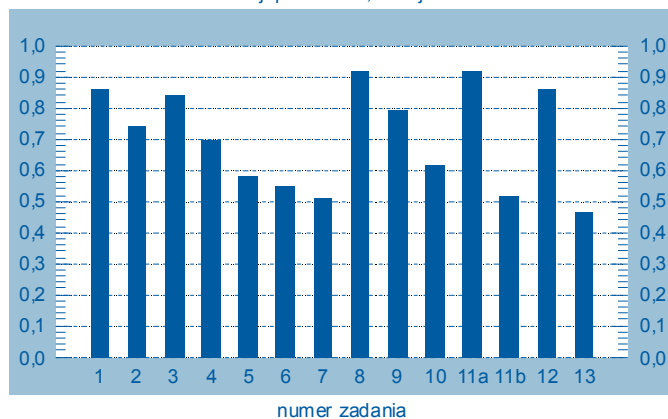
woj. mazowieckie, wersja a



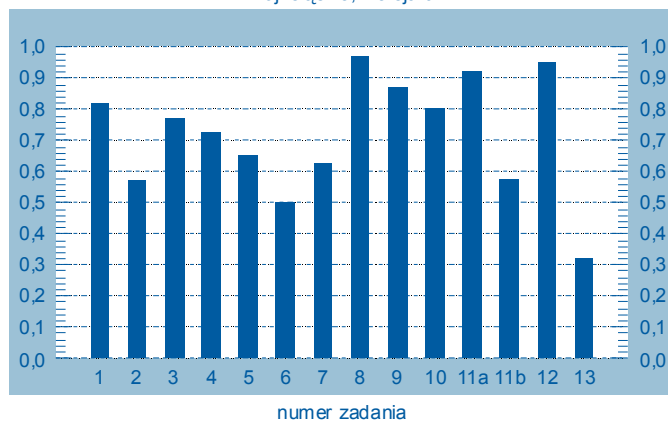
woj. opolskie, wersja a



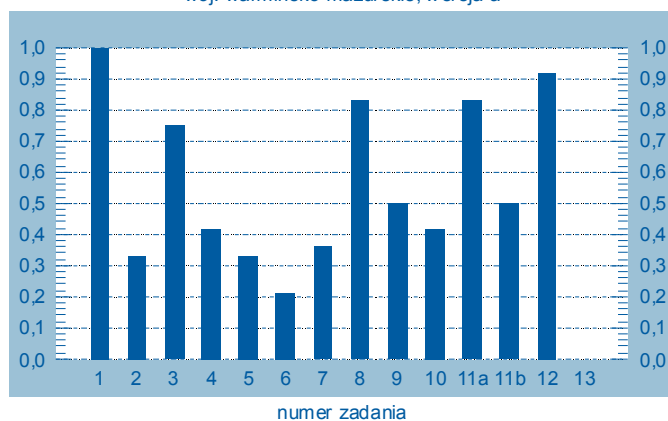
woj. pomorskie, wersja a



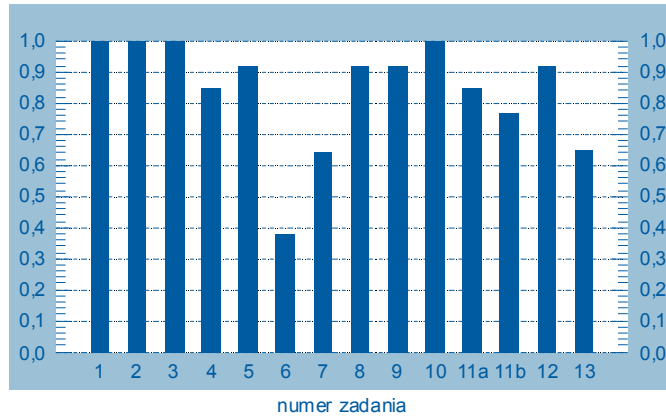
woj. śląskie, wersja a



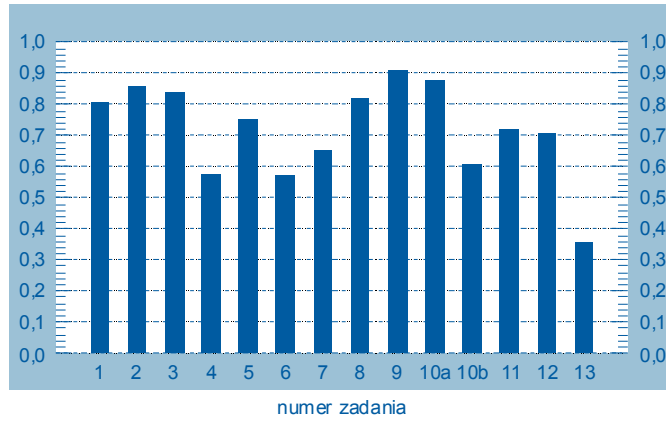
woj. warmińsko-mazurskie, wersja a



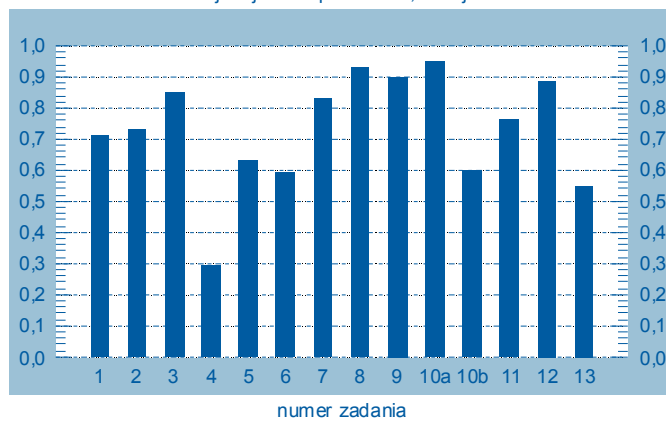
woj. wielkopolskie, wersja a



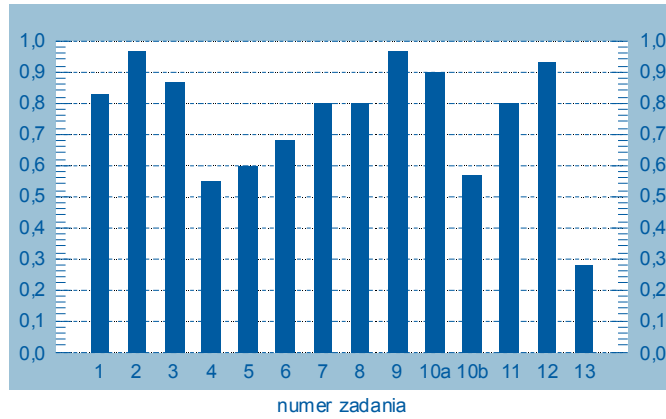
woj. dolnośląskie, wersja b



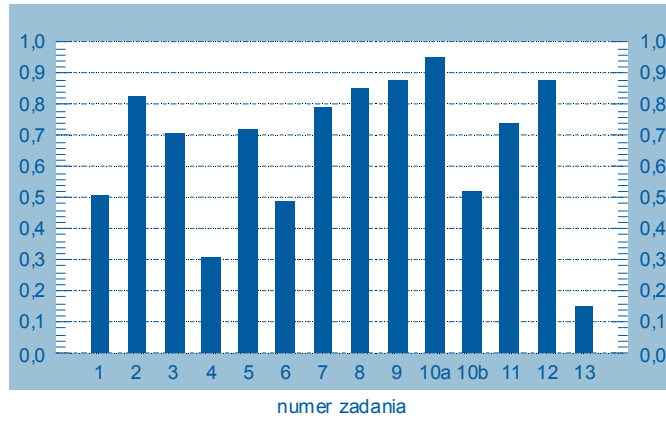
woj. kujawsko-pomorskie, wersja b



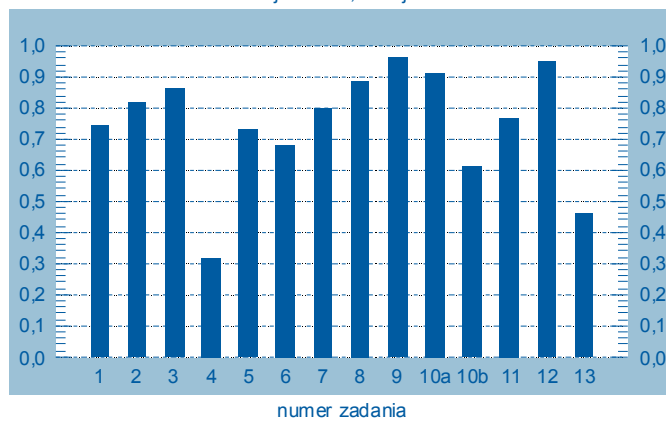
woj. lubelskie, wersja b



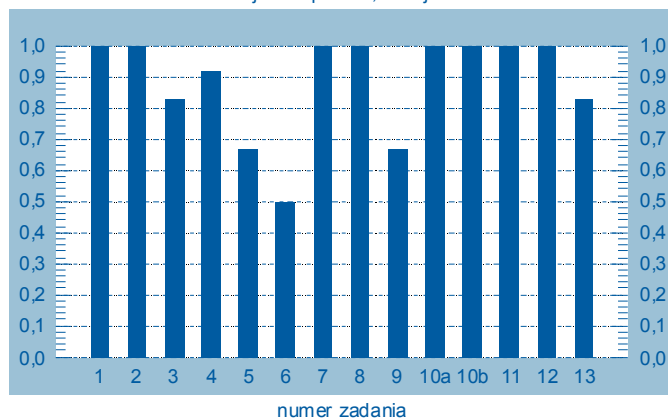
woj. lubuskie, wersja b



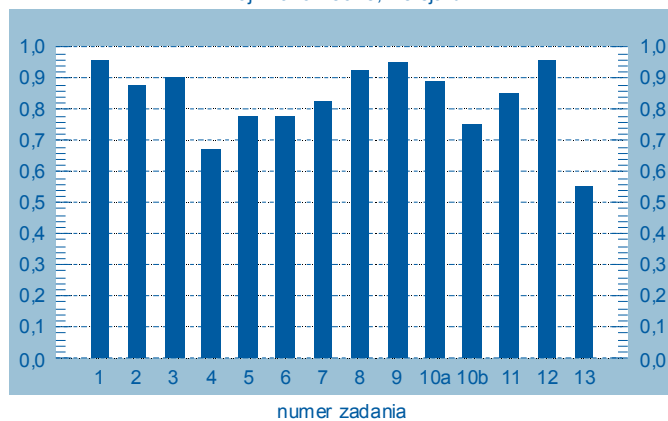
woj. łódzkie, wersja b



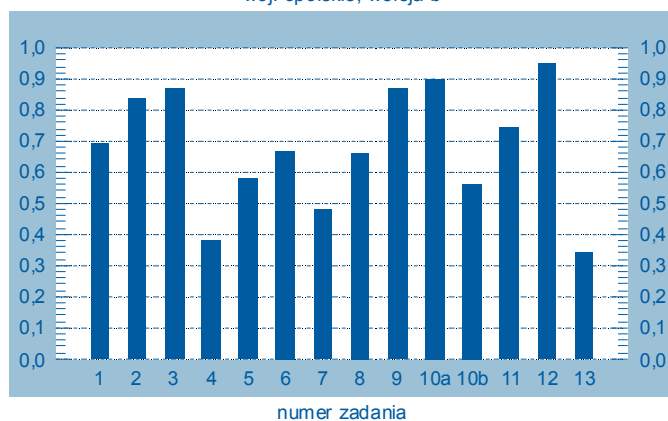
woj. małopolskie, wersja b



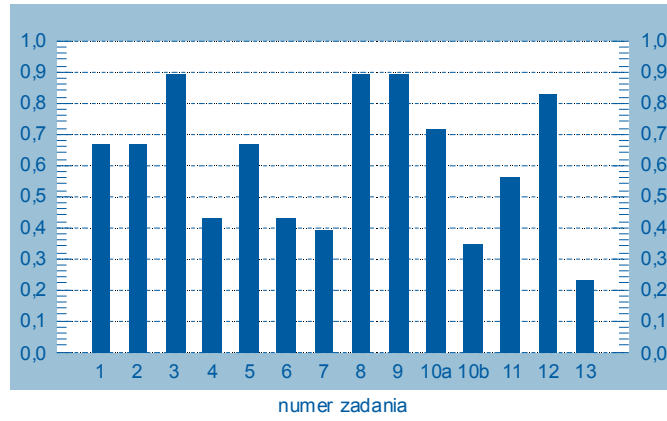
woj. mazowieckie, wersja b



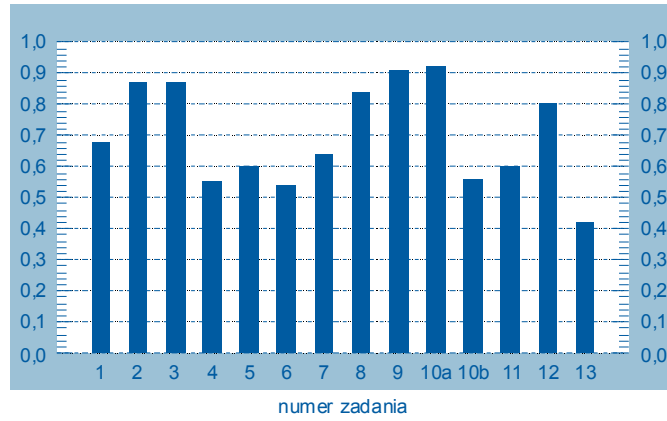
woj. opolskie, wersja b



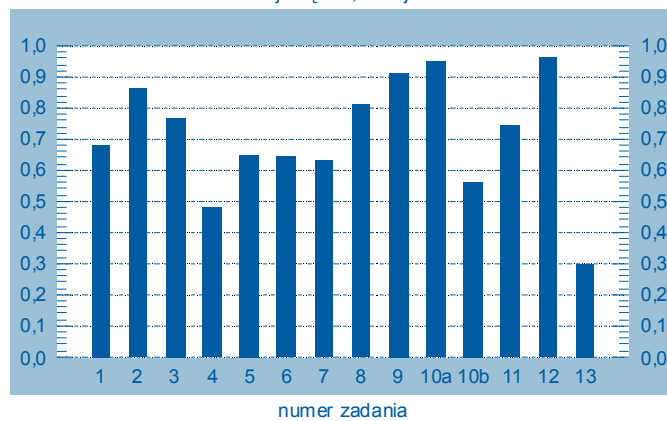
woj. podkarpackie, wersja b



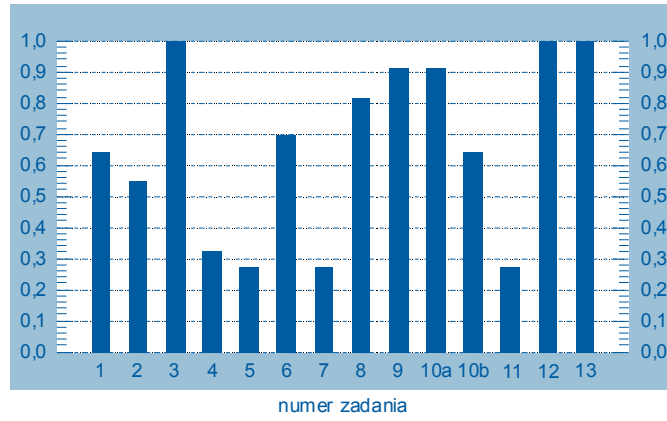
woj. pomorskie, wersja b



woj. śląskie, wersja b



woj. warmińsko-mazurskie, wersja b



woj. wielkopolskie, wersja b

